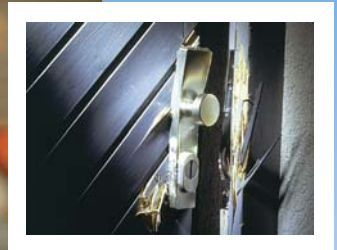


Absolut drahtlose Alarmanlage

Daitem SP

mit TwinBand®-Verfahren

Rundum Sicherheit für Sie



**Die Funk-Alarmanlage Daitem SP schützt Sie und Ihr Zuhause.
Schnell, sauber und zuverlässig.**



Innovative Funk-Alarmanlagen

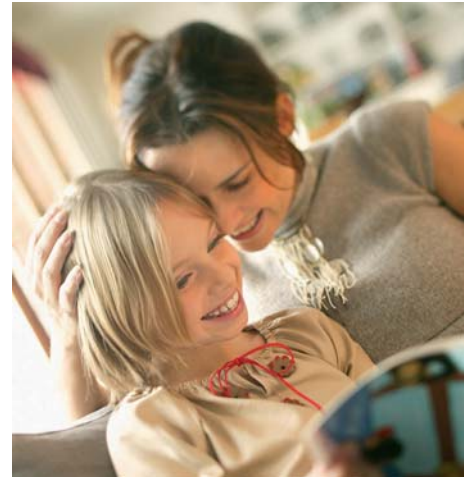
Funk-Alarmanlage Daitem SP

Aktive Vorsorge – dauerhafte Sicherheit

Nur wer sicher lebt, fühlt sich in seinem Zuhause wohl. Keine Versicherung kann nach einem Einbruch den Verlust von persönlichen Dingen und Erinnerungsstücken ersetzen. Eine verletzte Privatsphäre lässt sich nicht reparieren.

Auch als Unternehmer sollten Sie Ihre Sicherheit nicht auf die leichte Schulter nehmen. Der Verlust von Kundendaten, Arbeitsausfall auf Grund von Vandalismus und gestohlene Arbeitsmittel können heutzutage schnell den unternehmerischen Ruin bedeuten.

Mit der Funk-Alarmanlage Daitem SP sind Ihre Räume schnell und zuverlässig abgesichert. Sie ist, auch mit Rauchwarnmeldern, innerhalb weniger Stunden schnell und sauber installiert und sofort betriebsbereit.



Absolut drahtlos

Alle Geräte der Funk-Alarmanlage arbeiten batterieversorgt und ohne Netzanschluss. Das System ist flexibel einzusetzen und jederzeit erweiterbar. Es wird mit professionellen Lithium-Batterien betrieben, deren durchschnittliche Lebensdauer bei normalem Hausgebrauch 5 Jahre beträgt.



Garantiert zuverlässig

Die Geräte der Funk-Alarmanlage kommunizieren mit codierten Funk-Signalen auf verschiedenen Frequenzen. Daitem ist damit gegen Störungs- und Sabotageversuche gewappnet. Bei einem etwaigen Versuch, die Geräte zu beschädigen oder abzureißen, schlägt Ihre Daitem Anlage sofort Alarm. Unbefugt gesendete Funksignale können die Daitem Funk-Übertragung nicht stören.

Beste Beratung und optimaler Service

Maßgeschneiderte Sicherheit

Daitem arbeitet nur mit ausgewählten Fachrichtern zusammen, die Ihnen auf Grund ihrer Erfahrung und Kompetenz eine qualifizierte Beratung und Installation der Daitem-Systeme garantieren.

Zunächst erstellt Ihnen der Fachberater anhand Ihrer Lebensgewohnheiten und Raumsituation eine individuelle Sicherheitsanalyse. Sie zeigt auf, welche Funktionen zur Abdeckung Ihres persönlichen Risikos erforderlich sind.

Danach wird ein maßgeschneidertes und damit äußerst wirksames Komplettsystem für Ihre Sicherheit zusammengestellt.



Schnelle und saubere Installation

Ihre Daitem SP Funk-Alarmanlage wird zügig, diskret und sauber installiert. Per Computer wird sie individuell an Ihre persönlichen Bedürfnisse und Lebensgewohnheiten angepasst. Dank Funk gibt es keine lästige Kabelverlegung.

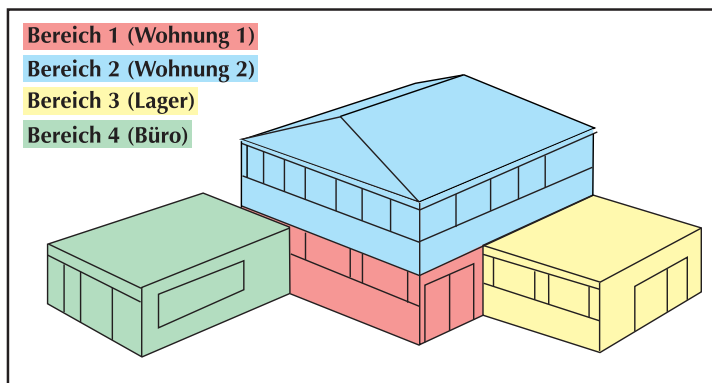
Nach dem Einbau werden Sie in die Bedienung Ihrer Daitem SP eingewiesen. Ihr Fachrichter wartet später die Anlage regelmäßig und sichert damit die langjährige und einwandfreie Funktion des Systems.

Auf Wunsch informiert er Sie von Zeit zu Zeit über sinnvolle Neuerungen oder Erweiterungsmöglichkeiten - denn Lebensumstände und persönliche Bedürfnisse können sich ändern. Bei einem Umzug lässt sich die Daitem SP ganz einfach mitnehmen und im neuen Haus wieder einsetzen. Bei Um- oder Ausbau sind die Montageorte der Anlage leicht zu ändern, neue Komponenten sind einfach zu integrieren.

Sicherheit - flexibel und erweiterbar

Individuell sicher - so funktioniert's

Bei der Konzeption von Daitem SP wurden großzügige Wohnsituationen zugrunde gelegt. Bis zu 80 Melder lassen sich im System integrieren. Diese Gefahrenmelder überwachen Fenster, Türen und Innenräume und melden unbefugtes Öffnen oder Betreten umgehend an die Zentrale. Auch Erweiterungen mit Rauchwarnmeldern sind schnell realisiert. Für Besonderheiten, wie beispielsweise Haustiere, bietet Daitem SP spezielle Melder für den Innen- und Außenbereich.

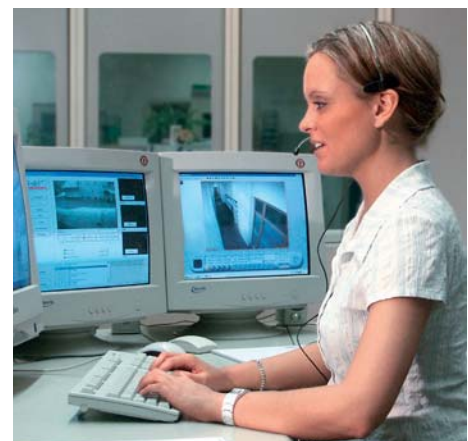


Daitem passt sich an

Bei Bedarf lassen sich bis zu 4 Bereiche festlegen, welche unabhängig voneinander überwacht werden können. Diese 4 Scharfschaltbereiche garantieren Ihnen ein Höchstmaß an Flexibilität, Sicherheit und Bewegungsfreiheit.

Im Fall der Fälle - Alarm

Bei erkannter Gefahr, wie Einbruch oder Brand, alarmieren die Sirenen akustisch (und optisch) die Umgebung. Auf Wunsch wird vom Einbrecher unbemerkt der sogenannte „**Stille Alarm**“ an eine Notruf- und Serviceleitstelle weitergeleitet. Dort werden sofort die notwendigen Schritte veranlasst. Über das Telefonwählgerät lassen sich auch Nachbarn oder Freunde informieren.



Individuelle und komfortable Bedienung



Die „sprechende“ Zentrale

Durch die **komfortable Bedienung** und **einfache Benutzerführung** bleibt die Daitem SP mit all ihren Funktionen stets übersichtlich und leicht bedienbar. Das Alarmsystem lässt sich durch Handsender, Code-Einrichtung mit Transponder oder Schloss-Sender bedienen.

Die „sprechende“ Zentrale quittiert Ihnen akustisch die Ein- oder Ausbefehle. Nach einem Alarm wird beim Ausschalten die Ursache per Sprachausgabe mitgeteilt. Die Daitem SP erinnert Sie sogar beim Weggehen optisch und akustisch an eventuell offenstehende Fenster oder Türen. Ein System, das auf Sie aufpasst - rund um die Uhr!

Jederzeit erreichbar

Sie können Ihre **Zentrale jederzeit anrufen**, um den Zustand Ihres Alarmsystems sowie Alarmmeldungen abzufragen. Selbst Ein- bzw. Ausbefehle kann die Zentrale über das integrierte Telefonwählgerät annehmen. Außerdem können Sie die Telefonnummer Ihrer Notfall-Kontaktperson jederzeit ändern bzw. neu eingeben.

Mit der **Notruf-Taste** des Handsenders lässt sich jederzeit rasch **Hilfe herbeirufen** - auch bei ausgeschaltetem System.



Sicherheit für Innen- und Außenbereiche

Haus und Garten gut geschützt

Neben der Eingangs- und Kellertür bieten ungesicherte Fenster, Balkon- oder Terrassentüren sowie Lichtschächte **potentielle Einstiegsmöglichkeiten** bei einem Einbruch.

Die Daitem SP bietet eine breite Palette von Einbruchmeldern. Diese Melder überwachen Ihre Fenster, Türen und Innenräume rund um die Uhr. Sie melden unbefugtes Öffnen oder Betreten umgehend an die Alarmzentrale.

Bei der Entwicklung des Alarmsystems hat Daitem auch an Haustiere gedacht. Bewegungsmelder mit Tierimmun-Funktion für den Innen- und Außenbereich sorgen dafür, dass sich Ihr Haustier auch bei eingeschalteter Alamanlage frei bewegen kann.



Auch Ihr Auto ist bewacht

Der Bewegungsmelder mit Tierimmun-Funktion für den Außenbereich überwacht zuverlässig Ihren Carport, Garten oder die Terrasse. Personen werden schon erkannt, bevor sie das Gebäude betreten. Kleine Tiere, herabfallende Blätter und Zweige werden nicht erfasst und Fehlalarme damit vermieden.

Auch vor Feuer gut geschützt



Beruhigt einschlafen

Daitem **Rauchwarnmelder** erkennen schnell und zuverlässig Schwelbrände und offenes Feuer mit Rauchentwicklung. Sie arbeiten nach dem Prinzip des optischen Streulichtverfahrens. Sie dienen Ihrer körperlichen Sicherheit und schützen Sie und Ihre Familie vor dem Tod durch Brandrauch.

Die Daitem System-Rauchwarnmelder entsprechen den **Normen DIN EN 14604 und EN 54-7**. Zusätzliche Sicherheit bieten Ihnen die integrierte **Notfallbeleuchtung** und die automatische **Korrektur der Empfindlichkeit bei Verschmutzung**. Durch die Unterdrückung von Wartungsmeldungen in der Nacht können Sie ungestört durchschlafen.

Speziell für Küchen oder staubige Räume wie beispielsweise Garagen eignen sich **Wärmewarnmelder**. Sie reagieren, wenn die Temperatur im überwachten Raum verdächtig schnell ansteigt oder einen bestimmten Schwellenwert erreicht. Wasserdampf oder hohe Staubentwicklung können einem Wärmewarnmelder nichts anhaben.



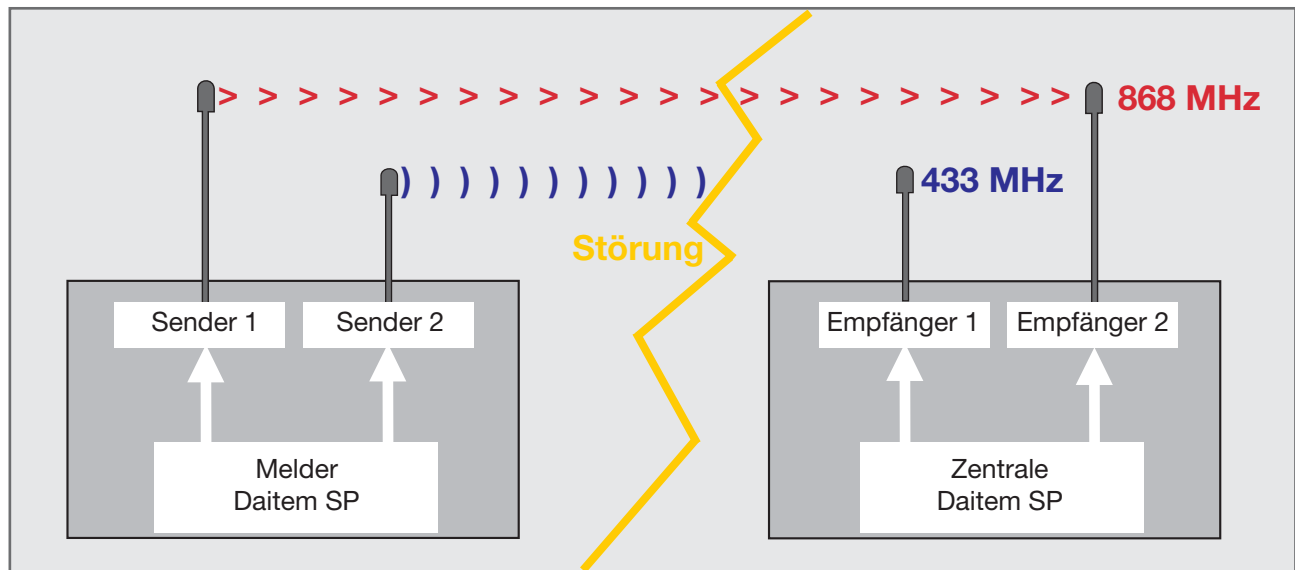
Optimaler Schutz

Optimal geschützt sind Sie, wenn in jedem Raum der richtige Melder installiert ist. Besonders wichtig sind Rauch- oder Wärmewarnmelder im Kellerbereich, da Brände dort oft erst sehr spät bemerkt werden. Diese Melder haben einen breiten Temperatureinsatzbereich von -10°C bis $+55^{\circ}\text{C}$ und lassen sich deshalb gut in kühlen oder sehr warmen Räumen einsetzen.

TwinBand® - absolut zuverlässig

TwinBand® - zweifache Sicherheit der Funk-Übertragung

Wird ein Signal gestört, kann das andere Signal trotzdem korrekt empfangen werden.



Schematische Darstellung der Funk-Übertragung
Die Antennen werden hier außenliegend gezeigt; bei der Daitem SP liegen sie aus technologischen Gründen innen.

Neueste Technologie

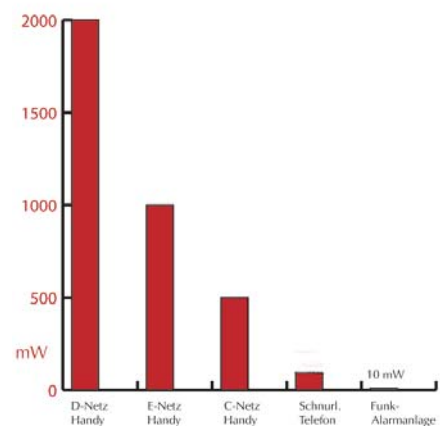
Bei dem patentierten Verfahren **TwinBand®** erfolgt die Funk-Übertragung zeitgleich in zwei verschiedenen Frequenz-bändern: auf 433 und auf 868 MHz. Die Übertragung ist deshalb so sicher, da bei einer kurzzeitigen Störung eines Bandes die Übertragung im anderen freien Band erfolgt. Es ist äußerst unwahrscheinlich, dass zwei so weit auseinander liegende Frequenzbänder gleichzeitig gestört werden. Falls doch einmal beide Frequenzen gleichzeitig gestört sein sollten, kann von einem Manipulationsversuch ausgegangen werden, der sofort von der Zentrale registriert wird und zur Auslösung eines Alarmes führt. Das gibt Ihnen ein Höchstmaß an Sicherheit.

Doppelte Batterieversorgung

Zentrale und Sirene sind, da sie im Alarmsystem nur einmal vorkommen, die wichtigsten Komponenten. Ihr Ausfall würde das System blockieren. Daitem hat mit **TwinPower®** ein spezielles Schutzprogramm für ihre Stromversorgung entwickelt.

TwinPower® besteht aus zwei Lithium-Batteriepacks, die unabhängig voneinander arbeiten und so die sichere Energieversorgung gewährleisten. Fällt eine Batterie aus, wird dies gemeldet, und das Gerät bezieht seinen Strom automatisch von der zweiten Batterie.

Vergleich der maximalen Sendeleistung



Übrigens...

Beim Betrieb von Daitem Funk-Alarmsystemen entsteht **keine gesundheitsschädliche Strahlung**. Die Sendeleistung aller Geräte ist äußerst gering (um 10 mW) und von sehr kurzer Dauer. Zum Vergleich: Schnurlose Telefone senden während der gesamten Gesprächsdauer mit ca. 100 mW und direktem Körperkontakt.

Europas Experte für drahtlose Sicherheit



Hauptsitz bei Grenoble, Frankreich



Niederlassung bei Wiesbaden, Deutschland



Entwicklung in Crolles, Frankreich



Produktion bei Wiesbaden, Deutschland

Qualität und Erfahrung

Daitem entwickelt und produziert **seit 30 Jahren** Funk-Alarmanlagen. Die hervorragende Qualität der Produkte sichert Daitem einen führenden Platz im Bereich der drahtlosen Sicherheit. Mit Daitem entscheiden Sie sich für ein erfolgreiches, solides Unternehmen, das Ihnen auch in den nächsten Jahrzehnten sein Wissen, seine Kompetenz und seine hochwertigen Produkte zur Verfügung stellt.

Daitem beschäftigt europaweit über 600 Mitarbeiter. Alle Funk-Alarmanlagen werden ausschließlich in **Deutschland oder Frankreich entwickelt und produziert**. Daitem ist Mitglied im BHE (Bundesverband der Hersteller- und Erichterfirmen) und ZVEI (Zentralverband Elektrotechnik- und Elektronikindustrie) und nach DIN EN ISO 9001 zertifiziert.

Als Kunde profitieren Sie von der Qualität der Produkte. Sollte doch einmal etwas nicht optimal funktionieren hat Daitem kulante Garantieleistungen. Sie erhalten 2 Jahre Gerätegarantie und sogar **3 Jahre Gerätegarantie** bei Abschluss eines Wartungsvertrages mit Ihrem Fachhändler.

Entwicklung und Produktion

Als innovatives Unternehmen arbeitet Daitem ständig an sinnvollen Weiterentwicklungen und wurde für seine technologischen Neuerungen bereits mehrfach ausgezeichnet.

Daitem SP

Funktion und technische Daten

Gefahrenmelder

IR-Bewegungsmelder 171-21

Maße (H x B x T): 97 x 60 x 54 mm

Der IR-Bewegungsmelder erfasst sich bewegende Temperaturfelder und erkennt Personen im überwachten Bereich. Zusätzlich wird ungewöhnlicher Temperaturanstieg (Feuer) bzw. -abfall (Frost) detektiert; je nach Ereignis (Einbruch/Brand/Frost) überträgt er unterschiedliche Meldungen.

Tierimmun-IR-Bewegungsmelder 174-21

Maße (H x B x T): 97 x 60 x 54 mm

Der Tierimmun-IR-Bewegungsmelder wird bei der Anwesenheit von Haustieren eingesetzt; mit Brand-/Frostmelderfunktion.

Tierimmun-IR-Bewegungsmelder Außen 144-21 (Raum), 145-21 (Strecke, ohne Abb.)

Für Außenbereiche wie beispielsweise Garten, Carport, Terrasse oder Ferienhäuser. Keine Fehlalarme durch Tiere, herabfallende Blätter oder Zweige.

Kontaktsender 271-21 (weiß), 272-21 (braun)

Maße (H x B x T): 138 x 26 x 30 mm

Kontaktsender Mini 273-21 (weiß), 274-21 (braun)

Maße (H x B x T): 108 x 26 x 30 mm

Der Kontaktsender überwacht Fenster, Türen und andere Öffnungen. Über Magnetkontakte wird jede Veränderung des Normalzustandes (Öffnen oder Schließen) festgestellt und Alarm ausgelöst. Teilweise lassen sich Glasbruchsensoren zur Durchbruchüberwachung anschließen.

Technikmelder 221-21

Maße (H x B x T): 165 x 36 x 34 mm

Der Technikmelder überwacht haustechnische Geräte, wie beispielsweise Kühltruhen.

Akustischer Glasbruchmelder 260-21

Maße (H x B x T): 113 x 80 x 31 mm

Der Glasbruchmelder überwacht den Raum durch Erkennen von Glasbruchgeräuschen mit gleichzeitiger Luftdruckänderung.

Rauchwarnmelder, optisch 151-21 (weiß), 153-21 (braun), 154-21 (silber)

Maße: Ø 125 mm, Höhe 48 mm

Er erkennt lebensgefährlichen Brandrauch bereits im Frühstadium und schlägt vor Ort Alarm. Zusätzlich alarmiert die Außensirene die Umgebung. Mit integrierter Orientierungsbeleuchtung.

Wärmewarnmelder 155-21 (weiß)

Maße, Alarmierung und Orientierungsbeleuchtung wie 151-21.

Der Wärmewarnmelder eignet sich speziell für Räume mit schwierigeren Bedingungen wie Küche, Speicher, Garage etc., in denen ein optischer Rauchwarnmelder nicht eingesetzt werden kann.



Alarmierung

Festnetz-Übertragungsgerät 495-21X

Maße (H x B x T): 253 x 195 x 53 mm

Das Übertragungsgerät alarmiert Kontaktpersonen und/oder einen Bewacher bei Einbruch, technischem Alarm, Brand oder Sabotage über das Telefonnetz. Der Anlagenbetreiber kann außerdem über Festnetz- oder Mobiltelefon den Zustand des Alarmsystems prüfen und gegebenenfalls ändern, sowie elektrische Geräte über Kanalempfänger ansteuern.



Sirene 401-21 (ohne Abbildung) Sirene mit Blitzlampe 422-21

Maße (H x B x T): 245 x 247 x 102 mm

Die Sirene wird gut sichtbar im Außenbereich angebracht und schreckt dort zunächst potentielle Einbrecher ab. Durch ihre Lautstärke verjagt sie im Ernstfall den Eindringling und informiert die Nachbarschaft. Ausgelöst wird die Sirene über die Alarmzentrale oder die Notruf-Taste des Handsenders. Lautstärke: 115 dB (A)/1 m.



Signalverarbeitung

Zentrale mit Sirene 331-21

Maße (H x B x T): 245 x 330 x 68 mm

- Programmierbar über eingebaute Tastatur oder komfortable Transload-Software (optional)
- Einbindung von bis zu 80 Gefahrenmeldern, Identifizierung der Melder über Unikat-Code
- Aufteilung des Systems in 4 externe Überwachungsbereiche
- Ständige Überwachung aller Geräte
- Leicht verständliche Bedienung durch kombinierte Signal- und Sprachausgabe
- Bedienung über Handsender, Code-Einrichtung Transponder und Schloss-Sender
- Optional mit Telefonwählgerät-Interface 490-21, darüber lässt sich beispielsweise die Zentrale fernbedienen.
- Integrierte Sirene für Innenalarm, Lautstärke: 115 dB (A)/1 m
- Bei besonderen Gegebenheiten kann ein Funk-Verstärker eingesetzt werden.

- Sabotageüberwachung bei Öffnen und Abreißen
- Absolut ohne Kabelverlegung - netzfreier Betrieb
- Batterie im Lieferumfang enthalten

Bedienelemente



Handsender 612-21 (2 Tasten), Handsender 614-21 (4 Tasten)

Maße (H x B x T): 70 x 40 x 15 mm

Zum Ein-/ Ausschalten des Alarmsystems per Knopfdruck. Alle Befehle lassen sich innerhalb und außerhalb des Gebäudes auslösen. Mit dem Handsender 614-21 können Sie außerdem einzelne Bereiche scharfschalten und jederzeit die „Notruf“-Funktion aktivieren - auch bei ausgeschaltetem Alarmsystem.

Code-Einrichtungen

Eingeben einer individuelle Tastenkombination, um das Sicherheitssystem ein- bzw. auszuschalten. Zusätzlich sind weitere Einrichtungen (Tor, Beleuchtung, Türöffner) über spezielle Funkempfänger bedienbar.

Code-Einrichtung 646-21 mit Rückmeldung (ohne Abbildung)

Die Code-Einrichtung ermöglicht neben dem Bedienen auch das optische Abfragen des Systemzustandes.



Code-Einrichtung 668-21 mit Sprachausgabe, IR-Bewegungsmelder und Transponderfunktion

Maße (H x B x T): 210 x 85 x 40 mm

Bei dieser Code-Einrichtung wird jeder Befehl per Sprache bestätigt (geringerer Umfang als in der Zentrale); Systemzustand und Alarmmeldungen werden akustisch mitgeteilt. Über den Transponder kann die Anlage schnell und einfach bedient werden (ohne Code-Eingabe). Der IR-Bewegungsmelder erkennt sich nähernde Personen.

Code-Einrichtung 686-21 mit Touchscreen (abnehmbar) und Transponderfunktion

Maße Code-Einrichtung (H x B x T): 253,1 x 86,2 x 52,4 mm

Maße Touchscreen (H x B): 80 x 60 mm

Komfortable Bedienung von Alarmzentrale, Funk-Steckdose, Kanalempfänger und automatischen Steuerungen über Touchscreen. Automatisches Ein-/Ausschalten sowie eine Anwesenheitssimulation sind für jeden Wochentag programmierbar. Über drei Tasten ist der direkte Zugang zu den Menüs Alarm, Steuerungen und Beleuchtung möglich. Automatischer Wechsel von Sommer- und Winterzeit.



Schloss-Sender 651-21 (weiß), 652-21 (braun)

Maße (H x B x T): 165 x 36 x 34 mm

Der Schloss-Sender koppelt das Ein- und Ausschalten des Systems an das gleichzeitige Zu- und Aufschließen der Eingangstür. Diese Zwangsläufigkeit vereinfacht die Bedienung und verhindert Fehlalarm: Wird die Eingangstür auf- bzw. zugeschlossen, schaltet sich das System aus bzw. ein.



Komfort

Mobile, fernbedienbare 230 V Funk-Steckdose 711-21

Maße (H x B x T): 98 x 77 x 54 mm

Zum Ein/Aus Schalten eines elektrischen Endgerätes. Jeder Tastendruck schaltet das Gerät abwechselnd ein/aus, ohne zeitliche Begrenzung. Über Handsender und Code-Einrichtung mit Sprachausgabe oder Touchscreen bedienbar. Zur Anwesenheitssimulation durch zufallsbedingtes Einschalten eines elektrischen Endgerätes (nur über Code-Einrichtung mit Touchscreen möglich).



Kanalempfänger 712-21, 713-21, 714-21

Maße (H x B x T): 150 x 85 x 35 mm

Der Kanalempfänger für den Innen- und Außenbereich ermöglicht das Fernschalten eines elektrischen Endgerätes. Anwendungsbeispiele: Beleuchtung, elektrischer Türöffner oder Garagentorantrieb. Funktionen: Ein/Aus, Zeitmodus, Anwesenheitssimulation und Fernbedienung via Telefon. **Zusätzlich: Aktivieren eines elektrischen Gerätes oder einer Beleuchtung im Alarmfall.**



Daitem SP

Funk mit Sicherheit

Neueste Technologie

zum Schutz Ihrer Familie und Ihres Eigentums



Schnelle Installation

sauber und ohne Kabel

Einfache Bedienung

mit klarer Sprachausgabe;
Fernbedienung über Telefon möglich

Lange Batterielebensdauer

5 Jahre bei normalem Gebrauch



Flexibel und erweiterbar

bei Umzug oder Umbau einfach anzupassen

Daitem Qualität und Erfahrung

seit 30 Jahren erfolgreich

Ihr Daitem-Facherrichter



Innovative Funk-Alarmanlagen