



DARKFIGHTER ULTRA-LOW-LIGHT-KAMERAS

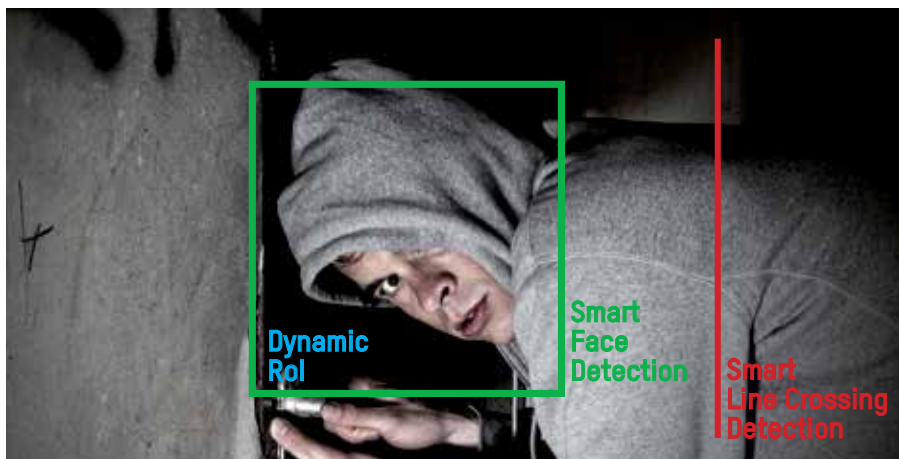
Mit ihren fortschrittlichen Smart-Funktionen liefern die neuen Hikvision IP Smart Darkfighter-Kameras bei Tag und Nacht und selbst bei schwachen Lichtverhältnissen stets außergewöhnlich scharfe Bilder. Sie kombinieren eine hervorragende Leistung und große Reichweite mit hohem Bedienkomfort und erstklassiger Benutzerfreundlichkeit und definieren damit einen neuen Standard für Videoüberwachungstechnik. Das macht sie zur idealen Überwachungslösung für Lagerhallen, Einzelhandelsgeschäfte, Flughäfen und andere Einrichtungen mit hohen Sicherheitsanforderungen.

MIT DARKFIGHTER ERKENNEN SIE JEDES DETAIL SELBST BEI VÖLLIGER DUNKELHEIT



Die meisten Bilder, die herkömmliche Überwachungskameras bei schwachen Lichtverhältnissen aufnehmen, sind aufgrund ihrer unzureichenden Qualität, Detailschärfe und Farbwerte unbrauchbar. Darkfighter-Kameras sind hingegen mit 1/1.8 Zoll großen progressiven Scan-CMOS-Sensoren ausgestattet und liefern damit selbst bei extrem schwachen Lichtverhältnissen von nur 0,002 Lux, die das menschliche Auge bereits als vollständige Dunkelheit wahrnimmt, immer noch erstklassige und deutlich erkennbare Bilder mit guten Farbwerten. Deshalb eignen sich Darkfighter-Kameras perfekt zur diskreten Überwachung i Nacht, denn sie benötigen keine zusätzlichen Lichtquellen zur Ausleuchtung des Überwachungsbereichs.

SMART-ÜBERWACHUNG MIT DARKFIGHTER FÜR HERVORRAGENDE SICHERHEIT IN JEDER SITUATION



Manchmal reicht eine gute Bildqualität allein nicht aus. Vor allem wenn es um spezielle Anwendungen und die Sicherheit von hochgradig gefährdeten Orten geht, müssen Überwachungskameras über ausgeklügelte Analysefunktionen verfügen, mit denen sich alle Bedrohungen in jeder Situation genau erkennen lassen. Funktionen wie Smart Defog, Smart Face Detection, Smart Audio Detection, Smart Intrusion Detection, Smart Line Crossing Detection und Smart VQD machen die Darkfighter-Kameras außerordentlich intelligent, sodass sie selbst den schwierigsten Anforderungen gewachsen sind.

DETAILSCHARFE UND HOCHAUFLÖSENDE BILDER DARKFIGHTER LIEFERT EINE FULL-HD-AUFLÖSUNG MIT 2 MP



Keine andere Kamera übertrifft die unschlagbare Darkfighter-Kombination aus fortschrittlichen Analysefunktionen, erstklassiger Leistung auch bei schwierigen Bedingungen und Megapixel-HD-Auflösung (1.920 x 1.080 bei 50 fps). Aber das ist noch längst nicht alles, denn zusätzlich sind alle Darkfighter-Kameras mit dem Smart Dynamic Rol (Region of Interest) Codec ausgestattet, das die Codierung auf einen vorgegebenen Bereich konzentriert. Da sie die Bilder mit der höchsten Auflösung zur Erfassung der wirklich relevanten Details speichern, können die Darkfighter-Kameras ihre zwei Megapixel komplett ausschöpfen. Gemeinsam tragen alle diese Funktionen dazu bei, dass diese Kameras einen neuen Standard für professionelle Videoüberwachungstechnik definieren.

SMART-FUNKTIONEN

Die Smart-Funktionen steigern die Effizienz und verkürzen die Reaktionszeit pro Vorfall. Damit kann der Anwender Ereignisse überwachen, erkennen und filtern.



SMART LINE CROSSING DETECTION

Die Kamera löst einen Alarm aus, sobald mindestens eine feste Linie in beiden Richtungen überquert wird, und die lokale Aufzeichnung von Ereignissen lässt sich auf Wunsch deaktivieren.



SMART AUDIO DETECTION

Diese Funktion kann Hintergrundgeräusche filtern und Umgebungsgeräusche analysieren, um den Ursprung ungewöhnlicher Schallquellen zu erkennen, und löst einen Alarm aus, sobald der Geräuschpegel einen zuvor festgelegten Grenzwert übersteigt.



SMART FACE DETECTION

Smart Face Detection kann menschliche Gesichter innerhalb des festgelegten Sicherheitsbereichs zuverlässig voneinander unterscheiden und je nach Voreinstellung einen entsprechenden Alarm ausgeben.

LÖSUNGEN

DARKFIGHTER DIE SICHERHEITSLÖSUNG FÜR ALLE FÄLLE



▲ INDUSTRIE

Bei vielen industriellen Anlagen und Einrichtungen sind nachts große Bereiche nur schwach beleuchtet. Doch für sie gelten durchweg hohe Sicherheits- und Überwachungsanforderungen, denn schließlich geht es nicht nur darum, Einbrüche und Diebstähle zu verhindern, sondern auch Unfälle und gefährliche Situationen zu vermeiden, die den Anlagen schaden könnten. Darkfighter ist ideal ausgestattet, um diese Herausforderungen zu meistern und ermöglicht eine effektive Überwachung von Industrieanlagen.



▲ VERTEIDIGUNG

Militärbasen, Munitions- und Kraftstoffdepots sowie abgelegene Einrichtungen erfordern auch bei völliger Dunkelheit durchweg ein Höchstmaß an Sicherheit. Mit ihrer erstklassigen Leistung bei schwachen Lichtverhältnissen und ihren Smart-Funktionen nehmen die Darkfighter-Kameras unabhängig von den jeweiligen Lichtverhältnissen stets gestochen scharfe und detailreiche Bilder auf.



▲ STADTÜBERWACHUNG

Die meisten herkömmlichen Videokameras verfügen nicht über die erforderliche Ausstattung, um mit der großen Bandbreite von unterschiedlichen Wetter- und Lichtverhältnissen zurechtzukommen, die bei der Stadtüberwachung üblich sind. Die Mitarbeiter der Stadtverwaltung können sich jedoch darauf verlassen, dass Darkfighter in jeder erdenklichen Situation zuverlässig funktioniert – keine andere auf dem Markt erhältliche Kamera kann es mit ihr aufnehmen.



▲ LOGISTIK

Die Gewährleistung der Sicherheit in Lagereinrichtungen und Logistikzentren ist mit speziellen Herausforderungen verbunden: Die Lagerflächen, Entlade- und Beladezonen und auch die Außenbereiche sind oftmals nur spärlich beleuchtet, und die Gefahr von Einbrüchen ist durchweg hoch. Im Gegensatz zu herkömmlichen Kameras kommt Darkfighter von Hikvision mühelos mit diesen speziellen Anforderungen zurecht.



▲ FLUGHÄFEN

Flughäfen und andere Verkehrsknoten erfordern eine lückenlose Videoüberwachung, um die Sicherheit aller Passagiere und Mitarbeiter unter allen Umständen bei Tag und Nacht zu gewährleisten. Wenn es darum geht, sich blitzschnell an die unterschiedlichsten und sich rasch verändernden Lichtverhältnisse anzupassen, kann es keine andere Kamera mit der Darkfighter aufnehmen.



▲ PARKFLÄCHEN

Auch in Parkhäusern und Tiefgaragen, in denen die Fahrzeuge stets der Gefahr von Diebstählen oder Beschädigungen ausgesetzt sind, ist eine zuverlässige Videoüberwachung unerlässlich. Die Darkfighter-Kameras nehmen selbst bei schwachen Lichtverhältnissen detailscharfe Bilder mit Full-HD-Megapixel-Auflösung auf.

DS-2CD6026FHWD-(A)

Netzwerkfähige 2MP Ultra-Low-Light Box-Kamera



Wesentliche Merkmale

- 1/2" Progressive-Scan-CMOS
- 1.080p Full-HD-Video, bis zu 60 fps
- Ultra-Low-Light-Aufnahmefunktion
- 120 dB WDR
- 3D-DNR
- ROI-Codex
- Audio/Alarm-Ein-/Ausgang
- DarkEye SLA-Objektiv 7 - 33 mm
- Bietet alle Smart-Funktionen
- Optionaler Auto Back Focus (A-Modell)

Erhältliche Modelle

DS-2CD6026FHWD

DS-2CD6026FHWD-A

Modell mit mitgeliefertem Objektiv:

HV0733D-6MP



- Bis zu 6 MP Auflösung
- Brennweite: 7 - 33 mm
- Blende: F0.95 - C
- Format: 1/1,8"

HV1140D(P)-8MPIR



- Brennweitenbereich: 11 - 40 mm
- Blende: F1.5 - C
- IR-Korrektur
- Bis zu 8 MP Auflösung
- Format: 9 mm (1/1,8")
- D: DC-Iris/P: P-Iris

HV1140D(P)-8MPIR



- Brennweitenbereich: 3,8 - 16 mm
- Blende: F1.5 - ∞
- IR-Korrektur
- Bis zu 8 MP Auflösung
- Format: 9 mm (1/1,8")
- D: DC-Iris/P: P-Iris

DS-2CD6026FHWD-(A)

Kamera	
Bildsensor	1/2" Progressive-Scan-CMOS
Min. Belichtung	Farbe: 0,001 Lux (bei F1.2, AGC EIN), S/W: 0,0001 Lux (bei F1.2, AGC EIN)
Verschlusszeit	1/1 Sek. bis 1/100.000 Sek.
Slow-Shutter	Wird unterstützt
Objektivanschluss	C/CS-Anschluss
Automatische Blende	Gleichstrommotor
Tag und Nacht	IR-Cut-Filter mit automatischer Umschaltung
Digitale Rauschunterdrückung	3D DNR
Wide Dynamic Range	120 dB
Fokus	ABF (beim A-Modell)
Komprimierungsstandard	
Videokomprimierung	H.264/MPEG4/MJPEG
H.264-Typ	Basisprofil/Hauptprofil/Hohes Profil
Video-Bitrate	32 kbit/s - 16 Mbit/s
Audiokomprimierung	G.711/G.722.1/G.726/MP2L2
Audio-Bitrate	64 kbit/s (G.711)/16 kbit/s (G.722.1)/16 kbit/s (G.726)/32 - 128 kbit/s (MP2L2)
Bild	
Max. Auflösung	1.920 x 1.080
Bildrate	WDR AUS: 50Hz: 50 fps (1.920 x 1.080), 50 fps (1.280 x 960), 50 fps (1.280 x 720) 60Hz: 60 fps (1.920 x 1.080), 60 fps (1.280 x 960), 60 fps (1.280 x 720)
	WDR EIN: 50Hz: 25 fps (1.920 x 1.080), 25 fps (1.280 x 960), 25 fps (1.280 x 720) 60Hz: 30 fps (1.920 x 1.080), 30 fps (1.280 x 960), 30 fps (1.280 x 720)
	Dritt-Stream
BLC	Wird unterstützt, bereichsoptional
Defog (Anti-Beschlag)	Wird unterstützt
EIS	Wird unterstützt
Bildeinstellung	Sättigung, Helligkeit und Kontrast über Client-Software oder Webbrowser einstellbar
Tag/Nacht-Umschaltung	Automatisch/nach Zeitplan/Auslösung durch Alarmeingang
ROI	Wird unterstützt
Bild-Overlay	LOGO-Einblendung im Video mit 128 x 128 im 24-Bit-BMP-Format möglich
Netzwerk	
Netzwerkspeicher	NAS
Protokolle	TCP/IP, ICMP, HTTP, HTTPS, FTP, DHCP, DNS, DDNS, RTP, RTSP, RTCP, PPPoE, NTP, UPnP, SMTP, SNMP, IGMP, 802.1X, QoS, IPv6, Bonjour
Sicherheit	Benutzerauthentifizierung, Wasserzeichen, IP-Adressenfilterung, anonymer Zugriff
Standard	ONVIF, PSIA, CGI, ISAPI
Schnittstellen	
Audio-Eingang	1-Kanal 3,5-mm-Audio-Schnittstelle, Mikrofon/Line-In-Eingang 1 integriertes Mikrofon
Audio-Ausgang	1-Kanal 3,5-mm-Audio-Schnittstelle
Kommunikationsschnittstelle	1x RJ45 10/100 Mbit Ethernet-Anschluss, 1x RS-485- und 1x RS-232-Schnittstelle
Alarmeingang/-ausgang	1/1
Video-Ausgang	1V p-p Composite-Ausgang (75 Ω/BNC)
Integrierter Speicher	Integrierter microSD/SDXC-Kartensteckplatz für bis zu 64 GB
Reset-Taste	Ja
Allgemein	
Betriebsbedingungen	-30 °C - 60 °C, max. 95 % Luftfeuchtigkeit (nicht kondensierend)
Stromversorgung	24 V AC ±10 %, 12 V DC ±10 %, PoE (802.3af)
Leistungsaufnahme	Max. 6 W (Max. 9 W mit aktiviertem IR-Cut-Filter)
Abmessungen	69,8 mm x 58 mm x 145 mm
Gewicht	830 g

DS-2CD4626FWD-IZ(H)(S)

Netzwerkfähige vandalismussichere 2MP IR-Array-Bullet-Kamera



Wesentliche Merkmale

- 2MP hohe Auflösung
- 1.080p Full-HD-Video, bis zu 60 fps
- Ultra-Low-Light-Aufnahmefunktion
- Motorisiertes VF-Objektiv mit Smart Focus
- 120 dB WDR
- Bis zu 70 m IR-Reichweite
- IP66
- Vandalismussicher
- Bietet alle Smart-Funktionen
- Audio/Alarm-Ein-/Ausgang (beim S-Modell)
- Integrierte Heizung (beim H-Modell)

Erhältliche Modelle

- DS-2CD4626FWD-IZ
- DS-2CD4626FWD-IZS
- DS-2CD4626FWD-IZH
- DS-2CD4626FWD-IZHS

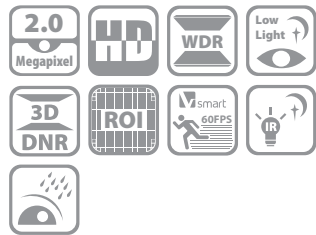
DS-2CD4626FWD-IZ(H)(S)

Kamera	
Bildsensor	1/2,8" Progressive-Scan-CMOS
Min. Belichtung	0,001 Lux (bei F1.2, AGC EIN), 0 Lux mit IR 0,0014 Lux (bei F1.4, AGC EIN), 0 Lux mit IR
Verschlusszeit	1 Sek. bis 1/100.000 Sek.
Objektiv	2,8 – 12 mm bei F1.4, 92° ~ 32°
Objektivanschluss	AF automatische Fokussierung und motorisiertes Zoomobjektiv
Automatische Blende	Gleichstrommotor
Tag und Nacht	IR-Cut-Filter mit automatischer Umschaltung
Digitale Rauschunterdrückung	3D DNR
Wide Dynamic Range	120 dB
Komprimierungsstandard	
Videokomprimierung	H.264/MPEG4/MJPEG
H.264-Typ	Basisprofil/Hauptprofil/Hohes Profil
Video-Bitrate	32 kbit/s – 16 Mbit/s
Audiokomprimierung	G.711/G.722.1/G.726/MP2L2
Audio-Bitrate	64 kbit/s (G.711)/16 kbit/s (G.722.1)/16 kbit/s (G.726)/32 – 128 kbit/s (MP2L2)
Bild	
Max. Auflösung	1.920 x 1.080
Bildrate	50 Hz: 50 fps (1.920 x 1.080), 50 fps (1.280 x 960), 50 fps (1.280 x 720) 60 Hz: 60 fps (1.920 x 1.080), 60 fps (1.280 x 960), 60 fps (1.280 x 720)
Dritt-Stream	Unabhängig vom Haupt- und Unter-Stream, 50 Hz: 25 fps (1.920 x 1.080), 60 Hz: 30 fps (1.920 x 1.080)
BLC	Wird unterstützt, bereichsoptional
Defog (Anti-Beschlag)	Wird unterstützt
EIS	Wird unterstützt
Tag/Nacht-Umschaltung	Automatisch/nach Zeitplan/Auslösung durch Alarmeingang
ROI	Wird unterstützt
Bild-Overlay	Einblendung im 24-Bit-BMP-Format möglich, bereichsoptional
Netzwerk	
Netzwerkspeicher	microSD/SDHC/SDXC-Karte mit ANR (bis zu 64G), NAS (NFS u. SMB/CIFS werden unterstützt)
Alarmauslöser	Linienüberquerungserkennung, Einbrucherkennung, Szenenänderungserkennung, Audio-Ausnahmeererkennung, Bewegungserkennung, dynamische Analyse, Video-Sabotage-Alarm, Netzwerktrennung, IP-Adresskonflikt, Speicherausnahme
Protokolle	TCP/IP, ICMP, HTTP, HTTPS, FTP, DHCP, DNS, DDNS, RTP, RTSP, RTCP, PPPoE, NTP, UPnP, SMTP, SNMP, IGMP, 802.1X, QoS, IPv6, Bonjour
Sicherheit	Ein-Tasten-Wiederherstellung, Blitzvermeidung, drei Streams, Heartbeat, Spiegelung, Kennwortschutz, Privatzenen, Wasserzeichen, IP-Adressenfilterung, anonymer Zugriff
Standard	ONVIF, PSIA, CGI, ISAPI
Kommunikationsschnittstelle	1x RJ45 10/100 Mbit/s Ethernet-Schnittstelle
Allgemein	
Schutzklasse	IP66
Schlagschutz	IEC60068-275Eh, 20 Joule, EN50102, bis IK10
Betriebsbedingungen	-30 °C – 60 °C, max. 95 % Luftfeuchtigkeit (nicht kondensierend) -H: -40 °C – 60 °C
Stromversorgung	24 V AC ±10 %, PoE (802.3at)
IR-Reichweite	bis zu 70m
Leistungsaufnahme	Max. 24W
Abmessungen	158 mm x 338 mm x 560 mm
Gewicht	6,2 kg

* Die „-S“-Serie unterstützt eine Audiokanal-E/A-, eine Alarmkanal-E/A- und eine RS-485-Schnittstelle mit jeweils einem Kanal.

DS-2CD4A26FWD-IZ(H)(S)

Netzwerkfähige 2 MP IR-Array-Bullet-Kamera



Wesentliche Merkmale

- 2 MP hohe Auflösung
- 1.080p Full-HD-Video, bis zu 60 fps
- Ultra-Low-Light-Aufnahmefunktion
- Motorisiertes VF-Objektiv mit Smart Focus
- 120 dB WDR
- Bis zu 50 m IR-Reichweite
- IP67
- Bietet alle Smart-Funktionen
- Audio/Alarm-Ein-/Ausgang (beim S-Modell)
- Integrierte Heizung (beim H-Modell)

Erhältliche Modelle

DS-2CD4A26FWD-IZ
 DS-2CD4A26FWD-IZS
 DS-2CD4A26FWD-IZH
 DS-2CD4A26FWD-IZHS

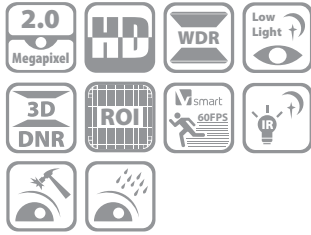
DS-2CD4A26FWD-IZ(H)(S)

Kamera	
Bildsensor	1/1,8" Progressive-Scan-CMOS
Min. Belichtung	0,002 Lux (bei F1.2, AGC EIN), 0 Lux mit IR
Verschlusszeit	1 Sek. bis 1/100.000 Sek.
Objektiv	2,8 - 12 mm bei F1.4, 92° ~ 32°
Objektivanschluss	AF automatische Fokussierung und motorisiertes Zoomobjektiv
Automatische Blende	Gleichstrommotor
Tag und Nacht	IR-Cut-Filter mit automatischer Umschaltung
Digitale Rauschunterdrückung	3D-DNR
Wide Dynamic Range	120 dB
Komprimierungsstandard	
Videokomprimierung	H.264/MJPEG/MPEG 4
H.264-Typ	Basisprofil/Hauptprofil/Hohes Profil
Video-Bitrate	32 kbit/s - 16 Mbit/s
Audiokomprimierung	G.711/G.722.1/G.726/MP2L2
Audio-Bitrate	64kbit/s (G.711)/16 kbit/s (G.722.1)/16 kbit/s (G.726)/32 - 128 kbit/s (MP2L2)
Bild	
Max. Auflösung	1.920 x 1.080
Bildrate	50Hz: 50 fps (1.920 x 1.080)/(1.280 x 960)/(1.280 x 720) 60Hz: 60 fps (1.920 x 1.080)/(1.280 x 960)/(1.280 x 720)
Dritt-Stream	Unabhängig vom Haupt- und Unter-Stream, 50Hz: 25 fps (1.920 x 1.080), 60 Hz: 30 fps (1.920 x 1.080)
BLC	Wird unterstützt, bereichsoptional
Defog (Anti-Beschlag)	Wird unterstützt
EIS	Wird unterstützt
Tag/Nacht-Umschaltung	Automatisch/nach Zeitplan/Auslösung durch Alarmeingang
ROI	Wird unterstützt
Bild-Overlay	128 x 128 Einblendung im 24-Bit-BMP-Format möglich, bereichsoptional
Netzwerk	
Netzwerkspeicher	microSD/SDHC/SDXC-Karte mit ANR (bis zu 64G), NAS (NFS u. SMB/CIFS werden unterstützt)
Alarmauslöser	Linienüberquerungserkennung, Einbruchererkennung, Szenenänderungserkennung, Audio-Ausnahmeerkennung, Bewegungserkennung, dynamische Analyse, Video-Sabotage-Alarm, Netzwerktrennung, IP-Adresskonflikt, Speicherausnahme
Protokolle	TCP/IP, ICMP, HTTP, HTTPS, FTP, DHCP, DNS, DDNS, RTP, RTSP, RTCP, PPPoE, NTP, UPnP, SMTP, SNMP, IGMP, 802.1X, QoS, IPv6, Bonjour
Sicherheit	Ein-Tasten-Wiederherstellung, Blitzvermeidung, drei Streams, Heartbeat, Spiegelung, Kennwortschutz, Privatzenen, Wasserzeichen, IP-Adressenfilterung, anonymer Zugriff
Standard	ONVIF, PSIA, CGI, ISAPI
Allgemein	
Schutzklasse	IP67
Betriebsbedingungen	-30 °C - 60 °C, max. 95 % Luftfeuchtigkeit (nicht kondensierend) -H: -40 °C - 60 °C
Stromversorgung	12 V DC ±10 %, PoE (802.3af)
IR-Reichweite	bis zu 50m
Leistungsaufnahme	Max. 12W
Abmessungen	100 mm x 103,9 mm x 311,8 mm
Gewicht	2 kg

* Die „-S“-Serie unterstützt eine Audiokanal-E/A-, eine Alarmkanal-E/A- und eine RS-485-Schnittstelle mit jeweils einem Kanal.

DS-2CD4526FWD-IZ(H)

Netzwerkfähige 2 MP Dome-Kamera für den Außenbereich



Wesentliche Merkmale

- 2 MP hohe Auflösung
- 1.080p Full-HD-Video, bis zu 60 fps
- Ultra-Low-Light-Aufnahmefunktion
- Motorisiertes VF-Objektiv mit Smart Focus
- 120 dB WDR
- Bis zu 40 m IR-Reichweite
- IP66
- Vandalismussicher
- Bietet alle Smart-Funktionen
- Audio/Alarm-Ein-/Ausgang
- Integrierte Heizung (beim H-Modell)

Erhältliche Modelle

DS-2CD4526FWD-IZ
DS-2CD4526FWD-IZH

DS-2CD4526FWD-I(Z)(H)

Kamera	
Bildsensor	1/1,8" Progressive-Scan-CMOS
Min. Belichtung	0,002 Lux (bei F1.2, AGC EIN), 0 Lux mit IR 0,0002 Lux (bei F1.4, AGC EIN), 0 Lux mit IR
Verschlusszeit	1 Sek. bis 1/100.000 Sek.
Objektiv	2,8 – 12 mm bei F1.4, 92° ~ 32°
Objektivanschluss	Ø 14
Winkeleinstellung	Schwenk: 0° – 355°, Neigung: 0° – 75°, Drehung: 0° – 355°
Automatische Blende	Gleichstrommotor
Tag und Nacht	IR-Cut-Filter mit automatischer Umschaltung
Digitale Rauschunterdrückung	3D DNR
Wide Dynamic Range	120 dB
Komprimierungsstandard	
Videokomprimierung	H.264/MJPEG/MPEG 4
H.264-Typ	Basisprofil/Hauptprofil/Hohes Profil
Video-Bitrate	32 kbit/s – 16 Mbit/s
Audiokomprimierung	G.711/G.722.1/G.726/MP2L2
Audio-Bitrate	64 kbit/s (G.711)/16 kbit/s (G.722.1)/16 kbit/s (G.726)/32 – 128 kbit/s (MP2L2)
Bild	
Max. Auflösung	1.920 x 1.080
Bildrate	50 Hz: 50 fps (1.920 x 1.080), 50 fps (1.280 x 960), 50 fps (1.280 x 720) 60 Hz: 60 fps (1.920 x 1.080), 60 fps (1.280 x 960), 60 fps (1.280 x 720)
Dritt-Stream	Unabhängig vom Haupt- und Unter-Stream, 50 Hz: 25 fps (1.920 x 1.080), 60 Hz: 30 fps (1.920 x 1.080)
BLC	Wird unterstützt, bereichsoptional
Defog (Anti-Beschlag)	Wird unterstützt
Tag/Nacht-Umschaltung	Automatisch/nach Zeitplan/Auslösung durch Alarmeingang
ROI	Wird unterstützt
Bild-Overlay	Einblendung im 24-Bit-BMP-Format möglich, bereichsoptional
Netzwerk	
Netzwerkspeicher	microSD/SDHC/SDXC-Karte mit ANR (bis zu 64G), NAS (NFS u. SMB/CIFS werden unterstützt)
Alarmauslöser	Linienüberquerungserkennung, Einbruchererkennung, Szenenänderungserkennung, Audio-Ausnahmeerkennung, Bewegungserkennung, dynamische Analyse, Video-Sabotage-Alarm, Netzwerktrennung, IP-Adresskonflikt, Speicherausnahme
Protokolle	TCP/IP, ICMP, HTTP, HTTPS, FTP, DHCP, DNS, DDNS, RTP, RTSP, RTCP, PPPoE, NTP, UPnP, SMTP, SNMP, IGMP, 802.1X, QoS, IPv6, Bonjour
Sicherheit	Ein-Tasten-Wiederherstellung, Blitzvermeidung, drei Streams, Heartbeat, Spiegelung, Kennwortschutz, Privatzonen, Wasserzeichen, IP-Adressenfilterung, anonymer Zugriff
Standard	ONVIF, PSIA, CGI, ISAPI
Kommunikationsschnittstelle	1x RJ45 10/100 Mbit/s Ethernet-Schnittstelle
Schnittstellen	
Audio-Eingang	1-Kanal 3,5-mm-Audio-Schnittstelle, Mikrofon/Line-In-Eingang
Audio-Ausgang	1-Kanal 3,5-mm-Audio-Schnittstelle
Kommunikationsschnittstelle	1x RJ45 10/100 Mbit Ethernet-Anschluss, 1x RS-485-Schnittstelle
Alarmeingang/-ausgang	1/1
Video-Ausgang	1 V p-p Composite-Ausgang (75 Ω/BNC)
Integrierter Speicher	Integrierter microSD/SDHC/SDXC-Kartensteckplatz für bis zu 64 GB
Reset-Taste	Ja
Allgemein	
Schutzklasse	IP66
Betriebsbedingungen	-30 °C – 60 °C, max. 95 % Luftfeuchtigkeit (nicht kondensierend) -H: -40 °C – 60 °C
Stromversorgung	12 V DC ±10 %, PoE (802.3af) -H: 12 V DC/24 V AC/PoE (802.3at)
IR-Reichweite	bis zu 40 m
Leistungsaufnahme	Max. 12 W -H: 17 W
Abmessungen	Ø 164,9 mm x 127 mm
Gewicht	2,1 kg

DS-2CD4B26FWD-IZ(S)

2MP Ultra-Low-Light Smart Bullet-Kamera



Wesentliche Merkmale

- 1/1,8" Progressive-Scan-CMOS
- Automatische Blende
- 1.920 x 1.080 bei 30 fps
- Ultra-Low-Light-Aufnahmefunktion
- 120 dB WDR
- 2 Verhaltensanalysen
- IP67
- Smart Codec
- Motorisiertes VF-Objektiv

Erhältliche Modelle

DS-2CD4B26FWD-IZ
DS-2CD4B26FWD-IZS

Zubehör



DS-1275ZJ
Vertikalmast-
Montagehalterung



DS-1276ZJ
Eckmontagehalterung



DS-1280ZJ-S
Verbindungsdose



DS-1260ZJ
Verbindungsdose

DS-2CD4B26FWD-IZ(S)

Kamera	
Bildsensor	1/1,8" Progressive-Scan-CMOS
Min. Belichtung	Farbe: 0,002 Lux (bei F1.2, AGC EIN), 0,0027 Lux (bei F1.4, AGC EIN), 0 Lux mit IR S/W: 0,0002 Lux (bei F1.2, AGC EIN), 0,00027 Lux (bei F1.4, AGC EIN), 0 Lux mit IR
Verschlussgeschwindigkeit	1 Sek. bis 1/100.000 Sek.
Slow-Shutter	Wird unterstützt
Objektiv	2,8 - 12 mm F1.4, horizontaler Blickwinkel von 90,1° - 31°
Objektivanschluss	Ø14
Automatische Blende	Gleichstrommotor
Tag und Nacht	IR-Cut-Filter
Digitale Rauschunterdrückung	3D-DNR
Wide Dynamic Range	120 dB
3-Achsen-Justierung (Halterung)	Schwenk: 0° - 360°, Neigung: 0° - 100°, Drehung: 0° - 360°
Komprimierungsstandard	
Videokomprimierung	Haupt-Stream: H.264+/H.264 Unter-Stream: H.264/MJPEG Dritt-Stream: H.264/MJPEG
H.264-Typ	Basisprofil/Hauptprofil/Hohes Profil
Video-Bitrate	32 kbit/s - 16 Mbit/s
Audiokomprimierung	G.711/G.722.1/G.726/MP2L2/PCM
Audio-Bitrate	64kbit/s (G.711)/16 kbit/s (G.722.1)/16 kbit/s (G.726)/32 - 128 kbit/s (MP2L2)
Bild	
Max. Auflösung	1.920 x 1.080
Haupt-Stream	50Hz: 25 fps (1.920 x 1.080, 1.280 x 960, 1.280 x 720) 60Hz: 30 fps (1.920 x 1.080, 1.280 x 960, 1.280 x 720)
Unter-Stream	50Hz: 25 fps (704 x 576, 640 x 480, 352 x 288, 320 x 240) 60Hz: 30 fps (704 x 480, 640 x 480, 352 x 240, 320 x 240)
Dritt-Stream	50Hz: 25 fps (1.920 x 1.080, 1.280 x 960, 1.280 x 720, 704 x 576, 640 x 480, 352 x 288, 320 x 240) 60Hz: 30 fps (1.920 x 1.080, 1.280 x 960, 1.280 x 720, 704 x 480, 640 x 480, 352 x 240, 320 x 240)
Bilddoptimierung	BLC/HLC/3D DNR/Defog/EIS
Bildeinstellung	Drehmodus, Sättigung, Helligkeit, Kontrast und Schärfe über Client-Software oder Webbrowser einstellbar
Region of Interest	Unterstützt 4 feste Regionen für jeden Stream
Zielfreistellung	Wird unterstützt
Tag/Nacht-Umschaltung	Automatisch/nach Zeitplan/Auslösung durch Alarmeinang
Bild-Overlay	LOGO-Einblendung im Video mit 128 x 128 im 24-Bit-BMP-Format möglich
Netzwerk	
Netzwerkspeicher	Unterstützt microSD/SDHC/SDXC-Karten (bis 128 GB), lokalen Speicher und NAS (NFS, SMB/CIFS), ANR
Alarmauslöser	Einbrucherkennung, Linienüberquerungserkennung, Bewegungserkennung, Video-Sabotage-Alarm, Netzwerktrennung, IP-Adresskonflikt, illegale Anmeldung, HDD voll, HDD-Fehler
Protokolle	TCP/IP, ICMP, HTTP, HTTPS, FTP, DHCP, DNS, DDNS, RTP, RTSP, RTCP, PPPoE, NTP, UPnP, SMTP, SNMP, IGMP, 802.1X, QoS, IPv6, UDP, Bonjour
Allgemeine Funktionen	Ein-Tasten-Reset, Antiflimmerfilter, drei Streams, Heartbeat, Kennwortschutz, Privatzenen, Wasserzeichen, IP-Adressenfilterung
Standard	ONVIF (PROFIL S, PROFIL G), PSIA, CGI, ISAPI
Allgemein	
Schutzklasse	IP67
Betriebsbedingungen	-30 °C - 60 °C, max. 95 % Luftfeuchtigkeit (nicht kondensierend)
Stromversorgung	12 V DC ±20 %, PoE (802.3at)
IR-Reichweite	10 m bis 30 m
Leistungsaufnahme	Max. 12W
Abmessungen	100 mm x 103,9 mm x 311,8 mm
Gewicht	2 kg

* Die „-S“-Serie verfügt jeweils über einen Audio-Eingang (Line-In), einen Audio-Ausgang, eine RS-485-Schnittstelle, einen Alarmeinang und einen Alarmausgang.

DS-2CD4D26FWD-IZ(S)

2MP Ultra-Low-Light Smart Dome-Kamera



Wesentliche Merkmale

- 1/1,8" Progressive-Scan-CMOS
- Automatische Blende
- 1.920 x 1.080 bei 30 fps
- Ultra-Low-Light-Aufnahmefunktion
- 120 dB WDR
- 2 Verhaltensanalysen
- IP66
- Smart Codec
- Motorisiertes VF-Objektiv

Erhältliche Modelle

DS-2CD4D26FWD-IZ
DS-2CD4D26FWD-IZS

Zubehör



DS-1271ZJ-DM30
Hängehalterung



DS-1271ZJ-DM32
Hängehalterung



DS-1273ZJ-DM30
Wandhalterung



DS-1273ZJ-DM32
Wandhalterung

DS-2CD4D26FWD-IZ(H)

Kamera	
Bildsensor	1/1,8" Progressive-Scan-CMOS
Min. Belichtung	Farbe: 0,002 Lux (bei F1.2, AGC EIN), 0,0027 Lux (bei F1.4, AGC EIN), 0 Lux mit IR S/W: 0,0002 Lux (bei F1.2, AGC EIN), 0,00027 Lux (bei F1.4, AGC EIN), 0 Lux mit IR
Verschlussgeschwindigkeit	1 Sek. bis 1/100.000 Sek.
Slow-Shutter	Wird unterstützt
Objektiv	2,8 - 12 mm F1.4, horizontaler Blickwinkel von 90,1° - 31°
Objektivanschluss	Ø14
Automatische Blende	Gleichstrommotor
Tag und Nacht	IR-Cut-Filter
Digitale Rauschunterdrückung	3D-DNR
Wide Dynamic Range	120 dB
3-Achsen-Justierung	Schwenk: 0° - 355°, Neigung: 0° - 70°, Drehung: 0° - 355°
Komprimierungsstandard	
Videokomprimierung	H.264/MJPEG/MPEG 4
H.264-Typ	Basisprofil/Hauptprofil/Hohes Profil
Video-Bitrate	32 kbit/s - 16 Mbit/s
Audiokomprimierung	G.711/G.722.1/G.726/MP2L2
Audio-Bitrate	64kbit/s (G.711)/16 kbit/s (G.722.1)/16 kbit/s (G.726)/32 - 128 kbit/s (MP2L2)
Bild	
Max. Auflösung	1.920 x 1.080
Haupt-Stream	50Hz: 25 fps (1.920 x 1.080, 1.280 x 960, 1.280 x 720) 60Hz: 30 fps (1.920 x 1.080, 1.280 x 960, 1.280 x 720)
Unter-Stream	50Hz: 25 fps (704 x 576, 640 x 480, 352 x 288, 320 x 240) 60Hz: 30 fps (704 x 480, 640 x 480, 352 x 240, 320 x 240)
Dritt-Stream	50Hz: 25 fps (1.920 x 1.080, 1.280 x 960, 1.280 x 720, 704 x 576, 640 x 480, 352 x 288, 320 x 240) 60Hz: 30 fps (1.920 x 1.080, 1.280 x 960, 1.280 x 720, 704 x 480, 640 x 480, 352 x 240, 320 x 240)
Bilddoptimierung	BLC/HLC/3D DNR/Defog/EIS
Bildeinstellung	Drehmodus, Sättigung, Helligkeit, Kontrast und Schärfe über Client-Software oder Webbrowser einstellbar
Zielfreistellung	Wird unterstützt
Tag/Nacht-Umschaltung	Automatisch/nach Zeitplan/Auslösung durch Alarmeinangang
Bild-Overlay	LOGO-Einblendung im Video mit 128 x 128 im 24-Bit-BMP-Format möglich
Netzwerk	
Netzwerkspeicher	Unterstützt microSD/SDHC/SDXC-Karten (bis 128 GB), lokalen Speicher und NAS (NFS, SMB/CIFS), ANR
Alarmauslöser	Einbrucherkennung, Linienüberquerungserkennung, Bewegungserkennung, Video-Sabotage-Alarm, Netzwerktrennung, IP-Adresskonflikt, illegale Anmeldung, HDD voll, HDD-Fehler
Protokolle	TCP/IP, ICMP, HTTP, HTTPS, FTP, DHCP, DNS, DDNS, RTP, RTSP, RTCP, PPPoE, NTP, UPnP, SMTP, SNMP, IGMP, 802.1X, QoS, IPv6, UDP, Bonjour
Allgemeine Funktionen	Ein-Tasten-Reset, Antiflimmerfilter, drei Streams, Heartbeat, Kennwortschutz, Privatzone, Wasserzeichen, IP-Adressenfilterung
Standard	ONVIF (PROFIL S, PROFIL G), PSIA, CGI, ISAPI
Schnittstellen	
Audio	beim „-S“-Modell: 1x Eingang (Line-In), 1x Ausgang
Audio-Ausgang	1-Kanal 3,5-mm-Audio-Schnittstelle
Kommunikationsschnittstelle	1x RJ45 10/100 Mbit Ethernet-Anschluss, beim „-S“-Modell: 1x RS-485-Schnittstelle
Alarm	beim „-S“-Modell: 2 Eingänge, 2 Ausgänge (bis 24 V DC 1 A oder 110 V AC 500 mA)
Video-Ausgang	1V p-p Composite-Ausgang (75 Ω/BNC)
Integrierter Speicher	Integrierter microSD/SDHC/SDXC-Kartensteckplatz für bis zu 128 GB
Reset-Taste	Ja
Allgemein	
Schutzklasse	IP66
Betriebsbedingungen	-30 °C - 60 °C, max. 95 % Luftfeuchtigkeit (nicht kondensierend)
Stromversorgung	12 V DC ±20 %, PoE (802.3af)
Stromanschluss	Anschlussblock für DC-Eingang
Stromstärke	Max. 833 mA
Leistungsaufnahme	Max. 12 W -H: 17 W
Abmessungen	Ø 145,96 mm x 133,5 mm
Gewicht	1,2 kg

* Die „-S“-Serie verfügt jeweils über einen Audio-Eingang (Line-In), einen Audio-Ausgang, eine RS-485-Schnittstelle, zwei Alarmeingänge und zwei Alarmausgänge.

DS-2CD4026FWD (-A)(P)

Netzwerkfähige 2 MP Ultra-Low-Light Box-Kamera



Wesentliche Merkmale

- 1/2" Progressive-Scan-CMOS
- 1.080p Full-HD-Video, bis zu 60 fps
- Ultra-Low-Light-Aufnahmefunktion
- 120 dB WDR
- 3D-DNR
- ROI-Codec
- Audio/Alarm-Ein-/Ausgang
- DarkEye SLA-Objektiv 7 - 33 mm
- Bietet alle Smart-Funktionen
- Optionaler Auto Back Focus (A-Modell)

Erhältliche Modelle

DS-2CD4026FHWD
 DS-2CD4026FHWD-A
 DS-2CD4026FHWD-AP

Modell mit mitgeliefertem Objektiv:

HV0733D-6MP



- Bis zu 6 MP Auflösung
- Brennweite: 7 - 33 mm
- Blende: F0.95 - C
- Format: 1/1,8"

HV1140D(P)-8MPiR



- Brennweitenbereich: 11 - 40 mm
- Blende: F1.5 - C
- IR-Korrektur
- Bis zu 8 MP Auflösung
- Format: 9 mm (1/1,8")
- D: DC-Iris/P: P-Iris

HV3816D(P)-8MPiR



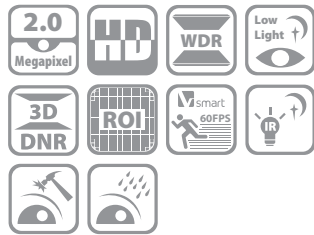
- Brennweitenbereich: 3,8 - 16 mm
- Blende: F1.5 - ∞
- IR-Korrektur
- Bis zu 8 MP Auflösung
- Format: 9 mm (1/1,8")
- D: DC-Iris/P: P-Iris

DS-2CD4026FWD (-A)(P)

Kamera	
Bildsensor	1/2" Progressive-Scan-CMOS
Min. Belichtung	Farbe: 0,002 Lux (bei F1.2, AGC EIN), S/W: 0,0002 Lux (bei F1.2, AGC EIN)
Verschlusszeit	1/1 Sek. bis 1/100.000 Sek.
Slow-Shutter	Wird unterstützt
Objektivanschluss	C/CS-Anschluss
Automatische Blende	Gleichstrommotor
Tag und Nacht	IR-Cut-Filter mit automatischer Umschaltung
Digitale Rauschunterdrückung	3D-DNR
Wide Dynamic Range	120 dB
Fokus	ABF (beim A-Modell)
Komprimierungsstandard	
Videokomprimierung	H.264/MPEG4/MJPEG
H.264-Typ	Basisprofil/Hauptprofil/Hohes Profil
Video-Bitrate	32 kbit/s - 16 Mbit/s
Audiokomprimierung	G.711/G.726/MP2L2
Audio-Bitrate	64kbit/s (G.711)/16 kbit/s (G.726)/32 - 128 kbit/s (MP2L2)
Bild	
Max. Auflösung	1.920 x 1.080
Bildrate	WDR AUS: 50Hz: 50 fps (1.920 x 1.080), 50 fps (1.280 x 960), 50 fps (1.280 x 720) 60Hz: 60 fps (1.920 x 1.080), 60 fps (1.280 x 960), 60 fps (1.280 x 720)
	WDR EIN: 50Hz: 25 fps (1.920 x 1.080), 25 fps (1.280 x 960), 25 fps (1.280 x 720) 60Hz: 30 fps (1.920 x 1.080), 30 fps (1.280 x 960), 30 fps (1.280 x 720)
Dritt-Stream	Unabhängig vom Haupt- und Unter-Stream, bis zu 50 Hz: 25 fps (1.920 x 1.080), 60 Hz: 30 fps (1.920 x 1.080)
BLC	Wird unterstützt, bereichsoptional
Defog (Anti-Beschlag)	Wird unterstützt
EIS	Wird unterstützt
Bildeinstellung	Sättigung, Helligkeit und Kontrast über Client-Software oder Webbrowser einstellbar
Tag/Nacht-Umschaltung	Automatisch/nach Zeitplan/Auslösung durch Alarmeingang
ROI	Wird unterstützt
Bild-Overlay	LOGO-Einblendung im Video mit 128 x 128 im 24-Bit-BMP-Format möglich
Netzwerk	
Netzwerkspeicher	NAS
Protokolle	TCP/IP, ICMP, HTTP, HTTPS, FTP, DHCP, DNS, DDNS, RTP, RTSP, RTCP, PPPoE, NTP, UPnP, SMTP, SNMP, IGMP, 802.1X, QoS, IPv6, Bonjour
Sicherheit	Benutzerauthentifizierung, Wasserzeichen, IP-Adressenfilterung, anonymer Zugriff
Standard	ONVIF, PSIA, CGI, ISAPI
Schnittstellen	
Audio-Eingang	1-Kanal 3,5-mm-Audio-Schnittstelle, Mikrofon/Line-In-Eingang 1 integriertes Mikrofon
Audio-Ausgang	1-Kanal 3,5-mm-Audio-Schnittstelle
Kommunikationsschnittstelle	1x RJ45 10/100 Mbit Ethernet-Anschluss, 1x RS-485- und 1x RS-232-Schnittstelle
Alarmeingang/-ausgang	1/1
Video-Ausgang	1V p-p Composite-Ausgang (75 Ω/BNC)
Integrierter Speicher	Integrierter microSD/SDXC-Kartensteckplatz für bis zu 64 GB
Reset-Taste	Ja
Allgemein	
Betriebsbedingungen	-30 °C - 60 °C, max. 95 % Luftfeuchtigkeit (nicht kondensierend)
Stromversorgung	24 V AC ±10 %, 12 V DC ±10 %, PoE (802.3af)
Leistungsaufnahme	Max. 6 W (Max. 9 W mit aktiviertem IR-Cut-Filter)
Abmessungen	69,8 mm x 58 mm x 145 mm
Gewicht	830 g

DS-2CD4126FWD-IZ

Netzwerkfähige 2 MP Dome-Kamera für den Außenbereich



Wesentliche Merkmale

- 2MP hohe Auflösung
- 1.080p Full-HD-Video, bis zu 60 fps
- Ultra-Low-Light-Aufnahmefunktion
- Motorisiertes VF-Objektiv mit Smart Focus
- 120 dB WDR
- Bis zu 30 m IR-Reichweite
- Vandalismussicher
- Audio/Alarm-Ein-/Ausgang
- Bietet alle Smart-Funktionen

Erhältliche Modelle

DS-2CD4126FWD-IZ

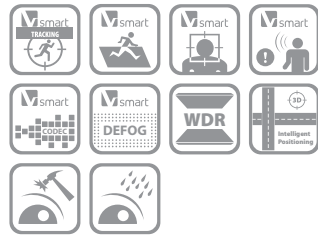
DS-2CD4126FWD-(I)IZ

Kamera	
Bildsensor	1/2,8" Progressive-Scan-CMOS
Min. Belichtung	0,002 Lux (bei F1.4, AGC EIN), 0 Lux mit IR 0,0027 Lux (bei F1.4, AGC EIN), 0 Lux mit IR
Verschlusszeit	1 Sek. bis 1/100.000 Sek.
Slow-Shutter	Wird unterstützt
Objektiv	2,8 - 12 mm bei F1.4, Blickwinkel: 92° ~ 32°
Objektivanschluss	Ø14
Winkeleinstellung	Schwenk: 0° - 355°, Neigung: 0° - 75°, Drehung: 0° - 355°
Automatische Blende	Gleichstrommotor
Tag und Nacht	Elektronisch [-I: IR-Cut-Filter mit automatischer Umschaltung]
Digitale Rauschunterdrückung	3D-DNR
Wide Dynamic Range	120 dB
Komprimierungsstandard	
Videokomprimierung	H.264/MJPEG/MPEG 4
H.264-Typ	Basisprofil/Hauptprofil/Hohes Profil
Video-Bitrate	32 kbit/s - 16 Mbit/s
Audiokomprimierung	G.711/G.722.1/G.726/MP2L2
Audio-Bitrate	64kbit/s (G.711)/16 kbit/s (G.722.1)/16 kbit/s (G.726)/32 - 128 kbit/s (MP2L2)
Bild	
Max. Auflösung	1.920 x 1.080
Bildrate	50Hz: 50 fps (1.920 x 1.080, 1.280 x 960, 1.280 x 720) 60Hz: 60 fps (1.920 x 1.080, 1.280 x 960, 1.280 x 720)
Dritt-Stream	Unabhängig vom Haupt- und Unter-Stream, 50Hz: 25 fps (1.920 x 1.080), 60 Hz: 30 fps (1.920 x 1.080)
BLC	Wird unterstützt
HLC	Wird unterstützt
Smart Defog	Wird unterstützt
EIS	Wird unterstützt
Bildeinstellung	Drehmodus, Sättigung, Helligkeit, Kontrast über Client-Software oder Webbrowser einstellbar
Tag/Nacht-Umschaltung	Automatisch/nach Zeitplan/Auslösung durch Alarmeingang
ROI	Wird unterstützt
Bild-Overlay	LOGO-Einblendung im Video mit 128 x 128 im 24-Bit-BMP-Format möglich
Netzwerk	
Netzwerkspeicher	NAS (Support NFS,SMB/CIFS)
Alarmauslöser	Einbruchmeldung, Defokus-Erkennung, Bewegungserkennung, Gesichtserkennung, dynamische Analyse, Video-Sabotage-Alarm, Netzwerktrennung, IP-Adresskonflikt, Speicherausnahme
Protokolle	TCP/IP, ICMP, HTTP, HTTPS, FTP, DHCP, DNS, DDNS, RTP, RTSP, RTCP, PPPoE, NTP, UPnP, SMTP, SNMP, IGMP, 802.1X, QoS, IPv6, Bonjour
Sicherheit	Benutzerauthentifizierung, Wasserzeichen, IP-Adressenfilterung, anonymer Zugriff
Standard	ONVIF, PSIA, CGI, ISAPI
Schnittstellen	
Audio-Eingang	1-Kanal 3,5-mm-Audio-Schnittstelle, Mikrofon/Line-In-Eingang
Audio-Ausgang	1-Kanal 3,5-mm-Audio-Schnittstelle
Kommunikationsschnittstelle	1x RJ45 10/100 Mbit Ethernet-Anschluss, 1x RS-485-Schnittstelle
Alarmeingang/-ausgang	1/1
Video-Ausgang	1V p-p Composite-Ausgang (75 Ω/BNC)
Integrierter Speicher	Integrierter microSD/SDXC-Kartensteckplatz für bis zu 64 GB
Reset-Taste	Ja
Allgemein	
Betriebsbedingungen	-30 °C - 60 °C, max. 95 % Luftfeuchtigkeit (nicht kondensierend)
Stromversorgung	12 V DC ±10 %, PoE (802.3af)
Leistungsaufnahme	Max. 13,5W
IR-Reichweite	bis zu 30m
Schlagschutz	IEC60068-275Eh, 20 Joule, EN50102, bis IK10
Abmessungen	Ø 140 x 121,8 mm (Ø 5,51" x 4,80")
Gewicht	1,4 kg

* „-Z“-Serie ist mit einem motorisiertem VF-Objektiv ausgestattet

DS-2DF82231-AEL

Netzwerkfähige 2 MP Ultra-Low-Light Box-Kamera



Wesentliche Merkmale

- 1/1,9" HD-CMOS-Sensor
- 1.920 x 1.080 Full-HD,
- 23-facheroptischer Zoom
- Ultra-Low-Light-Aufnahmefunktion
- 120 dB True-WDR
- Smart Tracking
- Smart Detection
- EIS (Elektronische Bildstabilisierung)
- Defog (Anti-Beschlag)
- 200 m IR-Reichweite
- Hi-PoE/24 V AC Stromversorgung
- Vandalismussicher (IK10)

Erhältliche Modelle

DS-2DF82231-AEL
24V AC, niedrige Temperatur, außen

Zubehör



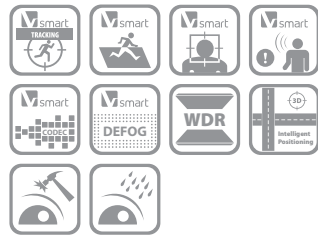
DS-1602ZJ
Langarm-
Wandhalterung

DS-2DF82231-AEL

Kameramodul	
Bildsensor	1/1,9" Progressive-Scan-CMOS
Min. Belichtung	F1.5, 1/1 Sek., 50 IRE, AGC Ein: Farbe: 0,002 Lux, S/W: 0,0002 Lux, 0 Lux mit IR F1.5, 1/30 Sek., 50 IRE, AGC Ein: Farbe: 0,02 Lux, S/W: 0,002 Lux, 0 Lux mit IR
Max. Bildauflösung	1.920 x 1.080
Brennweite	5,9 - 135,7 mm, 23-fach
Digitalzoom	16-fach
Zoom-Geschwindigkeit	Ca. 4,4 s (Weitwinkel/Tele optisch)
Blickwinkel	59,8° - 3,0° (Weitwinkel/Tele)
Min. Arbeitsabstand	10 - 1.500 mm (Weitwinkel/Tele)
Blendenbereich	F1.5 - F3.4
Fokus-Modus	Automatisch/Halbautomatisch/Manuell
WDR	120 dB
Signal-Rausch-Verhältnis	≥55 dB
Verschlusszeit	50Hz: 1 - 1/30.000 s; 60 Hz: 1 - 1/30.000 s
AGC	Automatisch/Manuell
Weißabgleich	Automatisch/Manuell/ATW/Innen/Außen/Tageslichtlampe/Natriumdampflampe
Tag und Nacht	IR-Cut-Filter
Privatzone	24 Privatzenen programmierbar, optional mehrere Farben und Mosaik
Bildoptimierung	3D-DNR, EIS, Defog (Anti-Beschlag), HLC/BLC, SVC
Schwenken und Neigen	
Bereich	Schwenk: 360° endlos, Neigung: -20° ~ 90° (Auto-Flip)
Geschwindigkeit	Manuelle Schwenkgeschwindigkeit: 0,1° - 160°/s, Voreinstellung der Schwenkgeschwindigkeit: 240°/s Manuelle Neigungsgeschwindigkeit: 0,1° - 120°/s, Voreinstellung der Neigungsgeschwindigkeit: 200°/s
Anzahl der Voreinstellungen (Presets)	300
Patrouillen	8 Patrouillen, bis zu 32 Presets pro Patrouille
Muster	4 Muster; 10 Minuten Aufzeichnungsdauer pro Muster
Parkaktion	Preset/Patrouille/Muster/Auto-Scan/Neigungs-Scan/Zufalls-Scan/Frame-Scan/Panorama-Scan
Geplante Aufgaben	Preset/Patrouille/Muster/Auto-Scan/Neigungs-Scan/Zufalls-Scan/Frame-Scan/Panorama-Scan/Dome-Neustart/Dome-Anpassung/AUX-Zusatzausgang
Smart-Funktionen	
Smart-Verfolgung	Manuell/Panorama/Einbruchsauslösung/Linienüberquerungsauslösung/Bereichszutrittsauslösung/Bereichsausgangsauslösung, Smart-Verfolgung bei der Patrouille zwischen mehreren Szenarien.
Smart-Erkennung	Gesichtserkennung, Einbruchmeldung, Linienüberquerung, Audioausnahme, Bereichseingang, Bereichsausgang
ROI-Codierung	Unterstützung von 24 Bereichen mit einstellbaren Pegeln
Infrarot	
IR-Reichweite	bis zu 200 m
IR-Intensität	Automatische Anpassung, abhängig vom Zoomverhältnis
Eingang/Ausgang	
Monitor-Ausgang	1V [p-p]/75 Ω, NTSC (oder PAL) Composite, BNC
Audio-Eingang	1x Mikrofon/Line-In-Eingangsschnittstelle, Line-Eingang: 2 - 2,4 V [p-p], Ausgangsimpedanz: 1 KΩ, ±10 %
Audio-Ausgang	1x Audio-Ausgangsschnittstelle, Leitungspegel, Impedanz: 600 Ω
Alarm	
Alarm-Ein/Ausgänge	7/2
Alarmauslöser	Gesichtserkennung, Einbrucherkennung, Linienüberquerung, Bereichseingang, Bereichsausgang, Audio-Ausnahmeerkennung, Bewegungserkennung, dynamische Analyse, Video-Sabotage-Alarm, Netzwerktrennung, IP-Adresskonflikt, Speicherausnahme
Alarmaktionen	Preset, Patrouille, Muster, Aufzeichnung auf microSD/SDHC-Karte, Relaisausgang, Benachrichtigung auf Client
Netzwerk	
Ethernet	10Base-T/100Base-TX, RJ45-Steckverbinder
Haupt-Stream	50Hz: 25 fps (1.920 x 1.080, 1.280 x 960, 1.280 x 720), 60Hz: 30 fps (1.920 x 1.080, 1.280 x 960, 1.280 x 720)
Unter-Stream	50Hz: 25 fps (704 x 576, 352 x 288, 176 x 144), 60Hz: 30 fps (704 x 480, 352 x 240, 176 x 120)
Dritt-Stream	50Hz: 25 fps (1.920 x 1.080, 1.280 x 960, 1.280 x 720, 704 x 576, 352 x 288, 176 x 144) 60Hz: 30 fps (1.920 x 1.080, 1.280 x 960, 1.280 x 720, 704 x 480, 352 x 240, 176 x 120)
Bildkomprimierung	H.264/MJPEG/MPEG4, H.264-Codierung mit Basis-/Haupt-/Hohem Profil
Audiokomprimierung	G.711ulaw/G.711alaw/G.726/MP2L2/G.722
Protokolle	IPv4/IPv6, HTTP, HTTPS, 802.1X, QoS, FTP, SMTP, UPnP, SNMP, DNS, DDNS, NTP, RTSP, RTP, TCP, UDP, IGMP, ICMP, DHCP, PPPoE
Simultane Liveansicht	Bis zu 20 Benutzer
miniSD-Speicherkarte	Unterstützt microSD/SDHC/SDXC-Karten mit bis zu 64 GB. Unterstützt die Aufzeichnung auf Edge-Speicher.
Benutzer/Host-Ebenen	bis zu 32 Benutzer, 3 Ebenen: Administrator, Anwender (Operator) und Benutzer (User)
Sicherheitsmaßnahmen	Benutzerauthentifizierung (ID und Kennwort); Host-Authentifizierung (MAC-Adresse); IP-Adressenfilterung
Systemintegration	
Anwendungsprogrammierung	Offene API, unterstützt ONVIF, PSIA und CGI, Genetec
Webbrowser	IE ≥7, Chrome ≥18, Firefox ≥5.0, Safari ≥5.02, unterstützt mehrere Sprachen
RS-485-Protokolle	HIKVISION, Pelco-P, Pelco-D, selbstanpassend
Stromversorgung	Hi-PoE und 24 V AC, Max. 60 W
Betriebstemperatur	-40 °C ~ 65 °C
Luftfeuchtigkeit	Max. 90 %
Schutzklasse	IP66, IK10, TVS 6.000-V-Blitzschutzvorrichtung, Überspannungsschutz und Spannungstransientenschutz
Zertifizierungen	FCC, CE, UL, RoHS, IEC/EN 61000, IEC/EN 55022, IEC/EN 55024, IEC/EN 60950-1
Abmessungen	Φ 266,6 mm x 365,2 mm
Gewicht	ca. 8 kg
Montage-Optionen	Langarm-Wandhalterung: DS-1602ZJ, Eckmontagehalterung: DS-1602ZJ-corner, Mast-Montagehalterung: DS-1602ZJ-pole, Stromversorgungsmodulhalterung: DS-1602ZJ-box

DS-2DF6223-AEL

Netzwerkfähige 2 MP PTZ-Dome-Kamera mit 23-fachem Zoom



Wesentliche Merkmale

- 1/1,9" HD-CMOS-Sensor
- 1.920 x 1.080 Full-HD,
- 23-facher optischer Zoom
- Ultra-Low-Light-Aufnahmefunktion
- 120 dB True-WDR
- Smart Tracking
- Smart Detection
- EIS (Elektronische Bildstabilisierung)
- Defog (Anti-Beschlag)
- Hi-PoE/24 V AC Stromversorgung
- Vandalismussicher (IK10)

Erhältliche Modelle

DS-2DF6223-AEL
24V AC, niedrige Temperatur, außen

Zubehör



DS-1602ZJ
Langarm-
Wandhalterung

DS-2DF6223-AEL

Kamera	
Bildsensor	1/1,9" Progressive-Scan-CMOS
Min. Belichtung	F1.5, 1/1 Sek., 50 IRE, AGC Ein: Farbe: 0,002 Lux, S/W: 0,0002 Lux F1.5, 1/30 Sek., 50 IRE, AGC Ein: Farbe: 0,02 Lux, S/W: 0,002 Lux
Max. Bildauflösung	1.920 x 1.080
Brennweite	5,9 - 135,7 mm, 23-fach
Digitalzoom	16-fach
Zoom-Geschwindigkeit	Ca. 4,4 s (Weitwinkel/Tele optisch)
Blickwinkel	59,8° - 3,0° (Weitwinkel/Tele)
Min. Arbeitsabstand	10 - 1.500 mm (Weitwinkel/Tele)
Blendenbereich	F1.5 - F3.4
Fokus-Modus	Automatisch/Halbbautomatisch/Manuell
WDR	120 dB
Signal-Rausch-Verhältnis	≥55 dB
Verschlusszeit	50Hz: 1 ~ 1/30.000 s; 60 Hz: 1 ~ 1/30.000 s
AGC	Automatisch/Manuell
Weißabgleich	Automatisch/Manuell/ATW/Innen/Außen/Tageslichtlampe/Natriumdampflampe
Tag und Nacht	IR-Cut-Filter
Privatzone	24 Privatzone programmierbar, optional mehrere Farben und Mosaik
Bildoptimierung	3D-DNR, EIS, Defog (Anti-Beschlag), HLC/BLC, SVC
Schwenken und Neigen	
Bereich	Schwenk: 360° endlos, Neigung: -20° ~ 90° (Auto-Flip)
Geschwindigkeit	Manuelle Schwenkgeschwindigkeit: 0,1° ~ 300°/s, Voreinstellung der Schwenkgeschwindigkeit: 540°/s Manuelle Neigungsgeschwindigkeit: 0,1° ~ 240°/s, Voreinstellung der Neigungsgeschwindigkeit: 400°/s
Anzahl der Voreinstellungen (Presets)	300
Patrouillen	8 Patrouillen, bis zu 32 Presets pro Patrouille
Muster	4 Muster; 10 Minuten Aufzeichnungsdauer pro Muster
Parkaktion	Preset/Patrouille/Muster/Auto-Scan/Neigungs-Scan/Zufalls-Scan/Frame-Scan/Panorama-Scan
Geplante Aufgaben	Preset/Patrouille/Muster/Auto-Scan/Neigungs-Scan/Zufalls-Scan/Frame-Scan/Panorama-Scan/Dome-Neustart/Dome-Anpassung/AUX-Zusatzausgang
Smart-Funktionen	
Smart-Verfolgung	Manuell/Panorama/Einbruchsauslösung/Linienüberquerungsauslösung/Bereichszutrittsauslösung/Bereichsausgangsauslösung
Smart-Erkennung	Gesichtserkennung, Einbruchmeldung, Linienüberquerung, Audioausnahme, Bereichseingang, Bereichsausgang
ROI-Codierung	Unterstützung von 24 Bereichen mit einstellbaren Pegeln
Eingang/Ausgang	
Monitor-Ausgang	1V [p-p]/75 Ω, NTSC (oder PAL) Composite, BNC
Audio-Eingang	1 Mikrofon/Line-In-Eingangsschnittstelle, Line-Eingang: 2 - 2,4 V [p-p], Ausgangsimpedanz: 1 kΩ, ±10 %
Audio-Ausgang	1 Audio-Ausgangsschnittstelle, Leitungspegel, Impedanz: 600 Ω
Alarm	
Alarm-Ein/Ausgänge	7/2
Alarmauslöser	Gesichtserkennung, Einbrucherkennung, Linienüberquerung, Bereichseingang, Bereichsausgang, Bewegungserkennung, Audio-Ausnahmeerkennung, dynamische Analyse, Video-Sabotage-Alarm, Netzwerkrennung, IP-Adresskonflikt, Speicherausnahme
Alarmaktionen	Preset, Patrouille, Muster, Aufzeichnung auf microSD/SDHC-Karte, Relaisausgang, Benachrichtigung auf Client
Netzwerk	
Ethernet	10Base-T/100Base-TX, RJ45-Steckverbinder
Haupt-Stream	50Hz: 25 fps (1.920 x 1.080, 1.280 x 960, 1.280 x 720), 60Hz: 30 fps (1.920 x 1.080, 1.280 x 960, 1.280 x 720)
Unter-Stream	50Hz: 25 fps (704 x 576, 352 x 288, 176 x 144), 60Hz: 30 fps (704 x 480, 352 x 240, 176 x 120)
Dritt-Stream	50Hz: 25 fps (1.920 x 1.080, 1.280 x 960, 1.280 x 720, 704 x 576, 352 x 288, 176 x 144) 60Hz: 30 fps (1.920 x 1.080, 1.280 x 960, 1.280 x 720, 704 x 480, 352 x 240, 176 x 120)
Bildkomprimierung	H.264/MJPEG/MPEG4, H.264-Codierung mit Basis-/Haupt-/Hohem Profil
Audiokomprimierung	G.711ulaw/G.711alaw/G.726/MP2L2/G.722
Protokolle	IPv4/IPv6, HTTP, HTTPS, 802.1X, QoS, FTP, SMTP, UPnP, SNMP, DNS, DDNS, NTP, RTSP, RTP, TCP, UDP, IGMP, ICMP, DHCP, PPPoE
Simultane Liveansicht	Bis zu 20 Benutzer
miniSD-Speicherkarte	Unterstützt microSD/SDHC/SDXC-Karten mit bis zu 64 GB. Unterstützt die Aufzeichnung auf Edge-Speicher.
Benutzer/Host-Ebenen	bis zu 32 Benutzer, 3 Ebenen: Administrator, Anwender (Operator) und Benutzer (User)
Sicherheitsmaßnahmen	Benutzerauthentifizierung (ID und Kennwort); Host-Authentifizierung (MAC-Adresse); IP-Adressenfilterung
Systemintegration	
Anwendungsprogrammierung	Offene API, unterstützt ONVIF, PSIA und CGI, Genetec
Webbrowser	IE ≥7, Chrome ≥5.0, Firefox ≥5.0, Safari ≥5.0.2, unterstützt mehrere Sprachen
RS-485-Protokolle	HIKVISION, Pelco-P, Pelco-D, selbstanpassend
Stromversorgung	Hi-PoE und 24 V AC, Max. 60 W
Betriebstemperatur	-40 °C ~ 65 °C
Luftfeuchtigkeit	Max. 90 %
Schutzklasse	IP66, IK10, TVS 4.000-V-Blitzschutzvorrichtung, Überspannungsschutz und Spannungstransientenschutz
Zertifizierungen	FCC, CE, UL, RoHS, IEC/EN 61000, IEC/EN 55022, IEC/EN 55024, IEC/EN60950-1
Abmessungen	∅ 178,3 mm x 331 mm
Gewicht	ca. 8 kg
Montage-Optionen	Langarm-Wandhalterung: DS-1602ZJ, Eckmontagehalterung: DS-1602ZJ-corner, Mast-Montagehalterung: DS-1602ZJ-pole, Stromversorgungsmodulhalterung: DS-1602ZJ-box

DS-2CD4B26FWD-IZ(S)

2 MP Ultra-Low-Light Smart
Bullet-Kamera



Wesentliche Merkmale

- 1/1,8" Progressive-Scan-CMOS
- Automatische Blende
- 1.920 x 1.080 bei 30 fps
- Ultra-Low-Light-Aufnahmefunktion
- 120 dB WDR
- 2 Verhaltensanalysen
- IP67

Erhältliche Modelle

DS-2CD4B26FWD-IZ; DS-2CD4B26FWD-IZS

*Die „-S“-Serie verfügt jeweils über einen Audio-Eingang (Line-In), einen Audio-Ausgang, eine RS-485-Schnittstelle, einen Alarmeingang und einen Alarmausgang.

Zubehör



DS-1275ZJ
Vertikalmast-
Montagehalterung



DS-1276ZJ
Eckmontagehalterung



DS-1280ZJ-S
Verbindungsdose



DS-1260ZJ
Verbindungsdose

DS-2CD4B26FWD-IZ(S)

Kameramodul	
Bildsensor	1/1,8" Progressive-Scan-CMOS
Min. Belichtung	Farbe: 0,002 Lux (bei F1.2, AGC EIN), 0,0027 Lux (bei F1.4, AGC EIN), 0 Lux mit IR S/W: 0,0002 Lux (bei F1.2, AGC EIN), 0,00027 Lux (bei F1.4, AGC EIN), 0 Lux mit IR
Verschlussgeschwindigkeit	1 Sek. bis 1/100.000 Sek.
Slow-Shutter	Wird unterstützt
Objektiv	2,8 - 12 mm F1.4, horizontaler Blickwinkel von 90,1° - 31°
Objektivbefestigung	Ø 14
Automatische Blende	Gleichstrommotor
Tag und Nacht	IR-Cut-Filter
Digitale Rauschunterdrückung	3D-DNR
WDR	120 dB
3-Achsen-Justierung (Halterung)	Schwenk: 0° - 360°, Neigung: 0° - 100°, Drehung: 0° - 360°
Komprimierungsstandard	
Videokomprimierung	Haupt-Stream: H.264+/H.264 Unter-Stream: H.264/MJPEG Dritt-Stream: H.264/MJPEG
H.264-Typ	Basisprofil/Hauptprofil/Hohes Profil
Video-Bitrate	32 kbit/s - 16 Mbit/s
Audiokomprimierung	G.711/G.722.1/G.726/MP2L2/PCM
Audio-Bitrate	64kbit/s (G.711)/16 kbit/s (G.722.1)/16 kbit/s (G.726)/32 - 128 kbit/s (MP2L2)
Bild	
Max. Auflösung	1.920 x 1.080
Haupt-Stream	50Hz: 25 fps (1.920 x 1.080, 1.280 x 960, 1.280 x 720) 60Hz: 30 fps (1.920 x 1.080, 1.280 x 960, 1.280 x 720)
Unter-Stream	50Hz: 25 fps (704 x 576, 640 x 480, 352 x 288, 320 x 240) 60Hz: 30 fps (704 x 480, 640 x 480, 352 x 240, 320 x 240)
Dritt-Stream	50Hz: 25 fps (1.920 x 1.080, 1.280 x 960, 1.280 x 720, 704 x 576, 640 x 480, 352 x 288, 320 x 240) 60Hz: 30 fps (1.920 x 1.080, 1.280 x 960, 1.280 x 720, 704 x 480, 640 x 480, 352 x 240, 320 x 240)
Bildoptimierung	BLC/HLC/3D DNR/Defog/EIS
Bildeinstellung	Drehmodus, Sättigung, Helligkeit, Kontrast über Client-Software oder Webbrowser einstellbar
Region of Interest	Unterstützt 4 feste Regionen für jeden Stream
Zielfreistellung	Wird unterstützt
Tag/Nacht-Umschaltung	Automatisch/nach Zeitplan/Auslösung durch Alarmeingang
Bild-Overlay	LOGO-Einblendung im Video mit 128 x 128 im 24-Bit-BMP-Format möglich
Netzwerk	
Netzwerkspeicher	Unterstützt microSD/SDHC/SDXC-Karten (bis 128 GB), lokalen Speicher und NAS (NFS, SMB/CIFS), ANR
Alarmauslöser	Einbrucherkennung, Linienüberquerungserkennung, Bewegungserkennung, Video-Sabotage-Alarm, Netzwerkrennung, IP-Adresskonflikt, illegale Anmeldung, HDD voll, HDD-Fehler
Protokolle	TCP/IP, ICMP, HTTP, HTTPS, FTP, DHCP, DNS, DDNS, RTP, RTSP, RTCP, PPPoE, NTP, UPnP, SMTP, SNMP, IGMP, 802.1X, QoS, IPv6, UDP, Bonjour
Allgemeine Funktionen	Ein-Tasten-Reset, Antiflimmerfilter, drei Streams, Heartbeat, Kennwortschutz, Privatzenen, Wasserzeichen, IP-Adressenfilterung
Standard	ONVIF (PROFIL S, PROFIL G), PSIA, CGI, ISAPI
Schnittstellen	
Audio	beim „-S“-Modell: 1x Eingang (Line-In), 1x Ausgang
Kommunikations-schnittstelle	1x RJ45 10/100 Mbit Ethernet-Anschluss, beim „-S“-Modell: 1x RS-485-Schnittstelle
Alarm	beim „-S“-Modell: 1 Eingang, 1 Ausgang (bis 24 V DC 1 A oder 110 V AC 500 mA)
Video-Ausgang	1V p-p Composite-Ausgang (75 Ω/BNC)
Integrierter Speicher	Integrierter microSD/SDHC/SDXC-Kartensteckplatz für bis zu 128 GB
Reset-Taste	Ja
Audio	
Umgebungsgeräuschfilter	Wird unterstützt
Audio-E/A	Wird unterstützt
Audio-Abtastrate	Max. 48 kHz
Smart-Funktionen	
Line Crossing Detection	Überquerung einer zuvor festgelegten virtuellen Linie, bis zu vier zuvor festgelegte virtuelle Linien werden unterstützt
Intrusion Detection	Unbefugter Zutritt und Aufenthalt in einer zuvor festgelegten virtuellen Region, bis zu vier zuvor festgelegte virtuelle Regionen werden unterstützt
Allgemein	
Betriebsbedingungen	-30 °C - 60 °C, max. 95 % Luftfeuchtigkeit (nicht kondensierend)
Stromversorgung	12 V DC ±20 %, PoE (802.3at)
Leistungsaufnahme und Stromstärke	12 V DC ±20 %: Max. 11,25 W/0,94 A PoE (802.3at): Max. 15 W/0,31 A
IR-Reichweite	10 m bis 30 m
Schutzklasse	IP67
Abmessungen	311,8 mm x 103,9 mm x 100 mm
Gewicht	2 kg

DS-2CD4D26FWD-IZ(S)

2 MP Ultra-Low-Light Smart Dome-Kamera



Wesentliche Merkmale

- 1/1,8" Progressive-Scan-CMOS
- Automatische Blende
- 1.920 x 1.080 bei 30 fps
- Ultra-Low-Light-Aufnahmefunktion
- 120 dB WDR
- 2 Verhaltensanalysen
- IP66

Erhältliche Modelle

DS-2DF6223-AEL
24V AC, niedrige Temperatur, außen

Zubehör



DS-1271ZJ-DM30
Hängehalterung



DS-1271ZJ-DM32
Hängehalterung



DS-1273ZJ-DM30
Wandhalterung



DS-1273ZJ-DM32
Wandhalterung

DS-2CD4D26FWD-IZ(S)

Kamera	
Bildsensor	1/1,8" Progressive Scan CMOS
Min. Belichtung	Farbe: 0,002 Lux (bei F1.2, AGC EIN), 0,0027 Lux (bei F1.4, AGC EIN), 0 Lux mit IR S/W: 0,0002 Lux (bei F1.2, AGC EIN), 0,00027 Lux (bei F1.4, AGC EIN), 0 Lux mit IR
Verschlussgeschwindigkeit	1 Sek. bis 1/100.000 Sek.
Slow-Shutter	Wird unterstützt
Objektiv	2,8 - 12 mm F1.4, horizontaler Blickwinkel von 90,1° - 31°
Objektivbefestigung	Ø 14
Automatische Blende	Gleichstrommotor
Tag und Nacht	IR-Cut-Filter
Digitale Rauschunterdrückung	3D-DNR
3-Achsen-Justierung	Schwenk: 0° - 355°, Neigung: 0° - 70°, Drehung: 0° - 355°
WDR	120 dB
Komprimierungsstandard	
Videokomprimierung	Haupt-Stream: H.264+/H.264 Unter-Stream: H.264/MJPEG Dritt-Stream: H.264/MJPEG
H.264-Typ	Basisprofil/Hauptprofil/Hohes Profil
Video-Bitrate	32 kbit/s - 16 Mbit/s
Audiokomprimierung	G.711/G.722.1/G.726/MP2L2/PCM
Audio-Bitrate	64kbit/s (G.711)/16 kbit/s (G.722.1)/16 kbit/s (G.726)/32 - 128 kbit/s (MP2L2)
Bild	
Max. Auflösung	1.920 x 1.080
Haupt-Stream	50Hz: 25 fps (1.920 x 1.080, 1.280 x 960, 1.280 x 720) 60Hz: 30 fps (1.920 x 1.080, 1.280 x 960, 1.280 x 720)
Unter-Stream	50Hz: 25 fps (704 x 576, 640 x 480, 352 x 288, 320 x 240) 60Hz: 30 fps (704 x 480, 640 x 480, 352 x 240, 320 x 240)
Dritt-Stream	50Hz: 25 fps (1.920 x 1.080, 1.280 x 960, 1.280 x 720, 704 x 576, 640 x 480, 352 x 288, 320 x 240) 60Hz: 30 fps (1.920 x 1.080, 1.280 x 960, 1.280 x 720, 704 x 480, 640 x 480, 352 x 240, 320 x 240)
Bilddoptimierung	BLC/HLC/3D DNR/Defog/EIS
Bildeinstellung	Drehmodus, Sättigung, Helligkeit, Kontrast über Client-Software oder Webbrowser einstellbar
Region of Interest	Unterstützt 4 feste Regionen für jeden Stream
Zielfreistellung	Wird unterstützt
Tag/Nacht-Umschaltung	Automatisch/nach Zeitplan/Auslösung durch Alarmeingang
Bild-Overlay	LOGO-Einblendung im Video mit 128 x 128 im 24-Bit-BMP-Format möglich
Netzwerk	
Netzwerkspeicher	Unterstützt microSD/SDHC/SDXC-Karten (bis 128 GB), lokalen Speicher und NAS (NFS, SMB/CIFS), ANR
Alarmauslöser	Einbrucherkennung, Linienüberquerungserkennung, Bewegungserkennung, Video-Sabotage-Alarm, Netzwerktrennung, IP-Adresskonflikt, illegale Anmeldung, HDD voll, HDD-Fehler
Protokolle	TCP/IP, ICMP, HTTP, HTTPS, FTP, DHCP, DNS, DDNS, RTP, RTSP, RTCP, PPPoE, NTP, UPnP, SMTP, SNMP, IGMP, 802.1X, QoS, IPv6, UDP, Bonjour
Allgemeine Funktionen	Ein-Tasten-Reset, Antiflimmerfilter, drei Streams, Heartbeat, Kennwortschutz, Privatzone, Wasserzeichen, IP-Adressenfilterung
Standard	ONVIF (PROFIL S, PROFIL G), PSIA, CGI, ISAPI
Schnittstellen	
Audio	beim „-S“-Modell: 1x Eingang (Line-In), 1x Ausgang
Kommunikations-schnittstelle	1x RJ45 10/100 Mbit Ethernet-Anschluss, beim „-S“-Modell: 1x RS-485-Schnittstelle
Alarm	beim „-S“-Modell: 2 Eingänge, 2 Ausgänge (bis 24 V DC 1 A oder 110 V AC 500 mA)
Video-Ausgang	1V p-p Composite-Ausgang (75 Ω/BNC)
Integrierter Speicher	Integrierter microSD/SDHC/SDXC-Kartensteckplatz für bis zu 128 GB
Reset-Taste	Ja
Audio	
Umgebungsgeräuschfilter	Wird unterstützt
Audio-E/A	Wird unterstützt
Audio-Abtastrate	Max. 48 kHz
Smart-Funktionen	
Line Crossing Detection	Überquerung einer zuvor festgelegten virtuellen Linie, bis zu vier zuvor festgelegte virtuelle Linien werden unterstützt
Intrusion Detection	Unbefugter Zutritt und Aufenthalt in einer zuvor festgelegten virtuellen Region, bis zu vier zuvor festgelegte virtuelle Regionen werden unterstützt
Allgemein	
Betriebsbedingungen	-30 °C - 60 °C, max. 95 % Luftfeuchtigkeit (nicht kondensierend)
Stromversorgung	12 V DC ±20 %, PoE (802.3af)
Stromanschluss	Anschlussblock für DC-Eingang
Stromstärke	Max. 833 mA
Leistungsaufnahme	Max. 8 W
IR-Reichweite	10 m bis 30 m
Schutzklasse	IP66
Abmessungen	Ø 145,96 mm x 133,5 mm
Gewicht	1,2 kg

DARKFIGHTER
ULTRA-LOW-LIGHT-KAMERAS



Auf die Videoüberwachungsprodukte von Hikvision können Sie sich immer verlassen, denn sie erfüllen stets alle Ihre Sicherheitsbedürfnisse. Unsere professionellen Partner geben Ihnen gern alle Informationen, die Sie benötigen.

Vertrieben von:



HIKVISION